



# 011

**termosy, butelki i kubki**



# ceramic mugs



**Kubek ceramiczny Soro**

ceramika, bambus • S130 x W115 x G88 mm  
Grawer 30 x 40 mm lub UV-DTF 100 x 50 mm  
lub Tampodruk 30 x 40 mm  
Kubek ceramiczny z bambusową opaską. Pojemność 450 ml



**NEW COLOUR!**

## bamboo elements



**NEW!**

### Kubek ceramiczny Skive 500 ml

ceramika, bambus, plastik • S90 x W142 x G90 mm

Grawer 45 x 30 mm lub UV-DTF 50 x 45 mm

Kubek ceramiczny z bambusową opaską. Pojemność 500 ml.



### Kubek ceramiczny Lund

ceramika, bambus • S122 x W105 x G84 mm

Tampodruk 50 x 50 mm lub Grawer 50 x 50 mm lub UV 50 x 50 mm

Ceramiczny kubek z bambusową pokrywką. Pojemność 330 ml.



### Kubek ceramiczny Arona 320 ml

ceramika, drewno • S130 x W95 x G95 mm

Grawer 45 x 45 mm lub Tampodruk 30 x 60 mm

Ceramiczny kubek z drewnianą pokrywką, która także może służyć jako podstawka pod kubek. Pojemność 320 ml.

sublimacja



**NEW!**

**Kubek ceramiczny z powłoką sublimacyjną  
Giulio 400 ml**

ceramika, bambus, korek • S123 x W115 x G88 mm

Sublimacja 200 x 70 mm lub Grawer 50 x 50 mm

lub Tampodruk 50 x 50 mm

Kubek ceramiczny z powłoką do sublimacji. Bambusowa przykrywka  
i podstawa wykonana z naturalnego korka.



sublimacja



**NEW!**

**Kubek z powłoką sublimacyjną  
Ardea 330 ml**

ceramika • S80 x W97 x G120 mm

Sublimacja 150 x 80 mm

Ceramiczny kubek z powłoką do nadruku sublimacyjnego. Pojemność  
330 ml.





**NEW!**

### Kubek z z powłoką sublimacyjną Gaeta 330 ml

ceramika • S82 x W122 x G96 mm

Sublimacja 135 x 80 mm

Kubek ceramiczny o pojemności 330 ml, przygotowany pod nadruk sublimacyjny, z kolorowym uchwytem i wnętrzem.



**NEW!**

### Kubek z powłoką sublimacyjną Ars 400 ml

ceramika • S83 x W117 x G130 mm

Sublimacja 150 x 80 mm

Ceramiczny kubek w stylu vintage z powłoką do nadruku sublimacyjnego. Pojemność 400 ml.

sublimacja

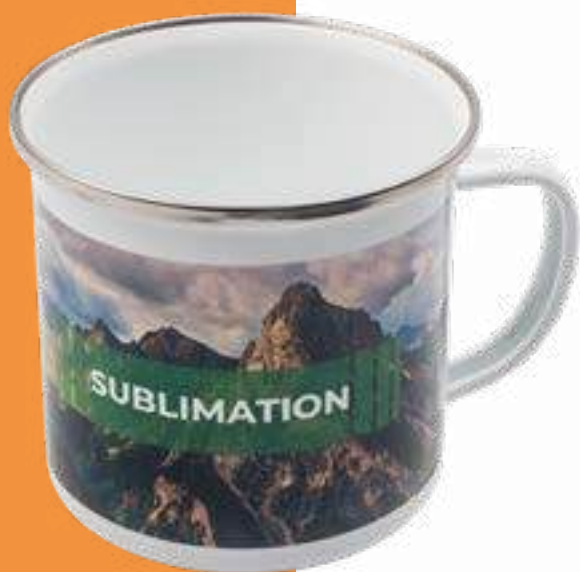


**NEW!**

**Kubek stalowy  
z powłoką sublimacyjną Alis 350 ml**

stal nierdzewna 18/8, stal nierdzewna 18/0 • S82 x W98 x G82 mm  
Sublimacja 210 x 60 mm

Kubek z powłoką sublimacyjną z dwiema ściankami ze stali nierdzewnej,  
wewnątrz kubka stal o podwyższonej jakości 18/8.



sublimacja

**NEW!**

**Kubek emaliowany  
z powłoką sublimacyjną Odis 500 ml**

stal węglowa, stal nierdzewna • S125 x W98 x G88 mm  
Sublimacja 210 x 60 mm

Kubek emaliowany z uchem w stylu vintage z powłoką sublimacyjną.  
Wykonany ze stali węglowej, rant ze stali nierdzewnej.



**NEW!**

### **Butelka ze szkła borokrzemowego Wimbledon 550 ml**

szkło borokrzemowe • S65 x W245 x G65 mm  
Tampodruk 30 x 80 mm

Butelka ze szkła borokrzemowego z motywacyjnym nadrukiem, zamykana szczelnym, szklanym korkiem. Pojemność: 550 ml.



**NEW!**

### **Butelka ze szkła borokrzemowego Richmond 1100 ml**

szkło borokrzemowe, bambus, silikon • S80 x W295 x G80 mm  
Tampodruk 30 x 30 mm lub UV 25 x 170 mm

Szczelna butelka ze szkła borokrzemowego w silikonowym etui i bambusową nakrętką. Pojemność 1100 ml.



### Szklana butelka Refresh 560 ml

szkło borokrzemowe, bambus, silikon • S68 x W250 x G68 mm Grawer 30 x 100 mm lub Tampodruk 30 x 30 mm  
 Stylowa butelka wykonana ze szkła borokrzemowego. Bambusowa, szczelna zakrętka z uchwytem i gładkie silikonowe etui to jej dodatkowe atuty. Zawsze warto pamiętać o właściwym nawodnieniu organizmu i mieć ze sobą butelkę ze świeżym sokiem, chłodną wodą czy innym ulubionym napojem.



### Kubek szklany Alpena 400 ml

stal nierdzewna 18/8, stal nierdzewna 18/0, szkło borokrzemowe • S95 x W135 x G95 mm Grawer 50 x 60 mm  
 Kubek dwuścienny ze stali nierdzewnej (stal 18/8 o podwyższonej jakości) na zewnątrz i szkła borokrzemianowego wewnątrz, z transparentną pokrywą. Zamknięcie typu shift-close. Utrzymuje temperaturę powyżej 40°C przez 4 godziny.



linen case

### Szklana butelka Aquarius 500 ml

szkło hartowane, bambus, juta, len • S65 x W225 x G65 mm DTF 70 x 70 mm lub Termotransfer 70 x 70 mm  
 Szklana butelka w lnianym etui, zamykana szczelną bambusową nakrętką z uchwytem. Ekologiczna alternatywa dla plastikowych butelek. Pojemność 500 ml.



### Szklana butelka z zaparaczem do herbaty Sulmona 550 ml

szkło borokrzemowe, silikon, stal nierdzewna 18/8 • S72 x W240 x G72 mm **Grawer** 30 x 30 mm lub **Tampodruk** 30 x 40 mm  
Butelka ze szkła borokrzemowego z zaparaczem do herbaty. Zaopatrzona w silikonową opaskę oraz pasek do trzymania. Idealna do przygotowania ulubionej herbaty. Pojemność 550 ml.



### Szklana butelka Marane 550 ml

szkło borokrzemowe, PP, silikon • S72 x W240 x G72 mm  
**Tampodruk** 30 x 50 mm lub **Grawer** 30 x 30 mm  
Butelka ze szkła borokrzemowego do wody i ulubionych napoi. Szczelnie zakręcana. Zaopatrzona w silikonową opaskę oraz uchwyt na nadgarstek.



### Butelka szklana Abisko 280 ml

szkło borokrzemowe, polipropylen • S66 x W210 x G66 mm **Tampodruk** 30 x 40 mm lub **UV** 25 x 130 mm  
Szczelna, dwuściankowa butelka o pojemności 280 ml wykonana ze szkła borokrzemowego o właściwościach termosu. Wyposażona w funkcję hook&press - podwójnego zabezpieczenia przed rozlaniem płynu. Szkło borokrzemowe odporne jest na wysoką temperaturę, nie jest też podatne na przebarwienia i zapachy.



### Szklana butelka Top Form 440 ml

szkło borokrzemowe, plastik ABS, polipropylen

• S69 x W202 x G69 mm

Tampodruk 30 x 40 mm lub Grawer 30 x 35 mm

Szczelny bidon o pojemności 440 ml. Wykonany ze specjalnego szkła borokrzemowego, które jest nadzwyczaj przyjazne naszemu zdrowiu, a także lżejsze od tradycyjnego szkła. Bidon wyposażony jest w uchwyt na nadgarstek, opaskę do trzymania oraz szczelne zamknięcie typu leak proof zapobiegające wyciekaniu płynów. Nie zawiera BPA.



### Szklanka/kubek Upscale 450 ml

szkło borokrzemowe, bambus, silikon • S68 x W180 x G68 mm Grawer 30 x 100 mm

Stylowa szklanka / kubek zaopatrzony w szklaną słomkę, silikonową osłonkę oraz bambusową przykrywkę. Wykonany ze szkła borokrzemowego. Pojemność 450 ml.



### Butelka szklana z osłoną Smart 520 ml

szkło borokrzemowe, silikon, tritan • S74 x W260 x G74 mm Tampodruk 30 x 100 mm lub UV 25 x 100 mm

Butelka ze szkła borokrzemowego w osłonie z tritanu. Innowacyjne połączenie szkła i tritanu. Zewnętrzna osłona wykonana z mocnego tritanu tworzy ochronę szklanej butelki przed uszkodzeniami w codziennym użytkowaniu. Podwójne ścianki są odpowiednią izolacją dla gorących i chłodnych napojów, zapewniając im optymalną temperaturę. Doskonałe rozwiązanie dla ludzi ceniących jakość materiałów i wygodę życia.

# natural cork elements



**NEW COLOUR!**

## Butelka próżniowa z korkowym spodem Jowi 500 ml

stal nierdzewna 18/8, stal nierdzewna 18/0 • S70 x W270 x G70 mm  
UV360 220 x 120 mm lub Grawer 50 x 60 mm lub Tampodruk 30 x 30 mm

Szczelna butelka próżniowa o pojemności 500 ml. Wykonana ze stali nierdzewnej. Połączenie stali i korka nadaje nowoczesny wygląd. Próżnia pomiędzy dwiema ściankami zapewnia bardzo dobre właściwości termoizolacyjne. Wewnętrzna ścianka wykonana ze stali o podwyższonej jakości 18/8. Butelka nadaje się zarówno do gorących jak i zimnych napojów. Utrzymuje temperaturę powyżej 40°C do 15 godzin.



**NEW!**

## Butelka próżniowa Tilcara 700 ml

stal nierdzewna 18/8, stal nierdzewna 18/0 • S80 x W300 x G80 mm  
Grawer 50 x 60 mm lub Tampodruk 30 x 80 mm lub UV 30 x 120 mm  
Szczelna butelka próżniowa wykonana ze stali nierdzewnej. Próżnia pomiędzy dwiema ściankami zapewnia bardzo dobre właściwości termoizolacyjne. Wewnętrzna ścianka wykonana ze stali o podwyższonej jakości 18/8. Butelka nadaje się do zimnych jak i gorących płynów. Utrzymuje temperaturę powyżej 40°C do 17 godzin.



**NEW!**

### Butelka termiczna Woody 500 ml

stal nierdzewna 18/8, stal nierdzewna 18/0 • S71 x W257 x G71 mm  
**Grawer** 50 x 60 mm lub **UV** 25 x 125 mm lub **UV360** 225 x 125 mm lub **Tampodruk** 30 x 80 mm

Szczelna butelka próżniowa z powierzchnią imitującą drewno. Wykonana ze stali nierdzewnej. Próżnia pomiędzy dwiema ściankami zapewnia bardzo dobre właściwości termoizolacyjne. Wewnętrzna ścianka wykonana ze stali o podwyższonej jakości 18/8. Butelka nadaje się do zimnych jak i gorących płynów. Utrzymuje temperaturę powyżej 40°C do 17 godzin.



**NEW!**

### Butelka próżniowa Astoria 500 ml

stal nierdzewna 18/8, bambus, stal nierdzewna 18/0 • S72 x W215 x G72 mm  
**Grawer** 50 x 60 mm lub **UV** 25 x 120 mm lub **Tampodruk** 30 x 80 mm lub **UV360** 226 x 135 mm

Szczelna butelka próżniowa wykonana ze stali nierdzewnej. Próżnia pomiędzy dwiema ściankami zapewnia bardzo dobre właściwości termoizolacyjne. Wewnętrzna ścianka wykonana ze stali 18/8. Zakrętka wykonana z drewna bambusowego, wyposażona w uchwyt. Butelka nadaje się do zimnych jak i gorących napojów. Utrzymuje temperaturę powyżej 40°C do 15 godzin.



**NEW!**

### Butelka próżniowa z ustnikiem 360° Yakima

stal nierdzewna 18/8, PP, stal nierdzewna 18/0 • S70 x W272 x G70 mm  
**Grawer** 50 x 60 mm lub **UV** 25 x 120 mm lub **Tampodruk** 30 x 80 mm

Szczelna butelka próżniowa o pojemności 550 ml. Posiada specjalny ustnik z otworem 360 stopni, który pozwala na picie z niego z dowolnej strony. Dwie ścianki ze stali nierdzewnej, wewnątrz stal 18/8 o podwyższonej jakości. Butelka nadaje się do zimnych jak i gorących płynów. Rozkręcana zakrętka umożliwiającą jej dokładne umycie. Utrzymuje ciepło do 15 godzin.



### Butelka próżniowa Moncton 800 ml

stal nierdzewna 18/8 i 18/0 • S78 x W285 x G78 mm **UV360 lakier błyszczący** 245 x 180 mm lub **Grawer** 50 x 60 mm lub **UV** 25 x 160 mm lub **Tampodruk** 30 x 80 mm

Szczelna butelka próżniowa o pojemności 800 ml. Wykonana ze stali nierdzewnej. Próżnia pomiędzy dwiema ściankami zapewnia bardzo dobre właściwości termoizolacyjne. Wewnętrzna ścianka wykonana ze stali o podwyższonej jakości 18/8. Zakrętka z karabińczykiem. Utrzymuje temperaturę powyżej 40°C przez 12 godzin.



### Butelka próżniowa 500 ml Malmo

stal nierdzewna 18/8, bambus, stal nierdzewna 18/0  
• S72 x W220 x G72 mm  
**UV360** 226 x 135 mm lub **Grawer** 50 x 60 mm  
lub **Tampodruk** 30 x 40 mm

Szczelna butelka próżniowa o pojemności 500 ml. Wykonana ze stali nierdzewnej. Próżnia pomiędzy dwiema ściankami zapewnia bardzo dobre właściwości termoizolacyjne. Wewnętrzna ścianka wykonana ze stali o podwyższonej jakości 18/8. Pokrywka wykonana z drewna bambusowego, wyposażona w metalowy uchwyt. Butelka nadaje się do zimnych jak i gorących napojów. Utrzymuje temperaturę powyżej 40°C przez 15 godzin.



### Kubek próżniowy z termometrem Falco 420 ml

stal nierdzewna 18/8, stal nierdzewna 18/0 • S65 x W223 x G65 mm  
UV360 lakier błyszczący 204 x 180 mm lub Grawer 50 x 60 mm lub  
Tampodruk 30 x 80 mm lub UV 27 x 120 mm

Termos próżniowy o pojemności 420 ml z dwiema metalowymi ściankami, świetnie utrzymujący ciepło, szczelny. Wnętrze wykonane ze stali nierdzewnej 18/8 o podwyższonej jakości. Posiada wbudowany w nakrętkę termometr z wymienną baterią CR2032, który przy dotknięciu wyświetlacza pokazuje temperaturę napoju. W zestawie stalowe siteczko do zaparzania herbaty. Matowe wykończenie powierzchni. Utrzymuje temperaturę powyżej 40°C przez 15 godzin.



**NEW!**

### Kubek próżniowy z termometrem Bounce 420 ml

stal nierdzewna 18/8, PP, stal nierdzewna 18/0 • S66 x W207 x G66 mm  
Grawer 50 x 60 mm lub UV 25 x 120 mm lub Tampodruk 30 x 80 mm lub  
UV360 210 x 120 mm

Szczelny termos próżniowy z dwiema stalowymi ściankami. Wnętrze wykonane ze stali nierdzewnej 18/8 o podwyższonej jakości. Posiada blokadę zamknięcia pokrywy i wbudowany termometr, który przy dotknięciu wyświetlacza pokazuje temperaturę napoju. Utrzymuje temperaturę powyżej 40°C do 15 godzin.



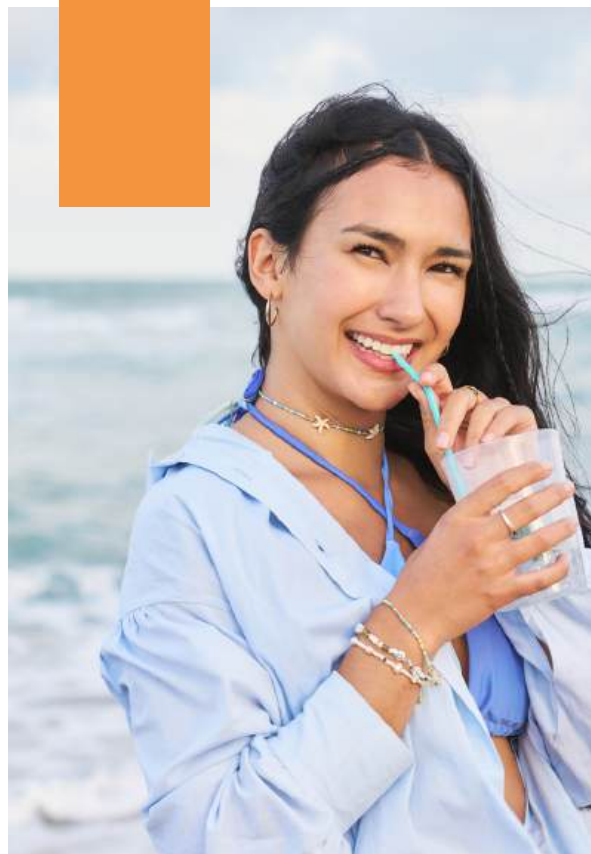
### Kubek termiczny Husavik 320 ml

stal nierdzewna 18/8, PP, stal nierdzewna 18/0

• S87 x W140 x G87 mm

**Grawer** 50 x 25 mm lub **Tampodruk** 30 x 25 mm

Szczelny kubek izotermiczny - termos o pojemności 320 ml. Posiada specjalny ustnik z otworem 360 stopni, który pozwala na picie z niego z dowolnej strony. Dwie ścianki ze stali nierdzewnej, wewnątrz stal 18/8 o podwyższonej jakości. Rozkręcana pokrywka umożliwiającą jej dokładne umycie. Szczelne zamknięcie - leak proof zapobiega wyciekaniu płynów. Próżnia między ściankami kubka zapewnia parametry termosu. Zamknięcie typu open/close. Utrzymuje ciepło do 12 godzin.



**NEW!**

### Kubek termiczny 900 ml Memphis

stal nierdzewna 18/8, PP, stal nierdzewna 18/0 • S90 x W240 x G135

mm **Tampodruk** 30 x 30 mm lub **Grawer** 50 x 50 mm lub **UV** 25 x 90 mm

Kubek próżniowy z dwiema ściankami ze stali nierdzewnej. Wieczko z zamykanym otworem do picia i słomką. Posiada rączkę do wygodnego trzymania kubka. Sprawdza się w podróży, pracy, czy na spacerach, zapewniając nawodnienie na długi czas dzięki dużej pojemności. Utrzymuje temperaturę powyżej 40°C przez 6 godzin.



### Kubek izotermiczny Odense 400 ml

stal nierdzewna, plastik • S85 x W165 x G85 mm  
**Grawer** 50 x 30 mm

Wykonany ze stali nierdzewnej i plastiku kubek izotermiczny o pojemności 400 ml. Zamknięcie typu shift-close. Utrzymuje ciepło do 3 godzin.

# no fall over



### Kubek izotermiczny Offroader 200 ml

stal nierdzewna 18/8 • S84 x W127 x G84 mm **Grawer** 50 x 20 mm  
 Szczelny kubek izotermiczny z ergonomiczną opaską ułatwiającą trzymanie kubka. Przysawka umieszczona na spodzie zapobiega przypadkowemu przewróceniu się kubka. Oderwanie od podłoża przez podniesienie kubka pod kątem prostym do góry. Dwie ścianki ze stali nierdzewnej, wewnątrz stal 18/8 o podwyższonej jakości. Utrzymuje temperaturę powyżej 40°C przez 2 godziny. Posiada zamknięcie typu flip up sip i leak proof – zapobiegające wyciekaniu płynów. Pojemność 200 ml.



R08317.02



R08317.06



R08317.08



R08317.21



R08317.42



### Kubek izotermiczny Moline 350 ml

stal nierdzewna 18/8, PP, stal nierdzewna 18/0 • S57 x W225 x G57 mm  
 UV360 180 x 160 mm lub Grawer 45 x 65 mm lub UV 25 x 150 mm lub  
 Tampodruk 30 x 80 mm

Szczelny kubek izotermiczny o pojemności 350 ml. Dwie ścianki ze stali nierdzewnej, wewnątrz stal 18/8 o podwyższonej jakości. Próżnia pomiędzy ściankami zapewnia bardzo dobre właściwości termoizolacyjne. Utrzymuje temperaturę powyżej 40°C przez 14 godzin. Posiada oryginalny mechanizm podwójnego zabezpieczenia przeciw wylaniu płynu: szczelne zamknięcie – leak proof zapobiegające wyciekaniu płynów oraz blokadę zamknięcia, która chroni przed przypadkowym wylaniem napoju.

### Kubek izotermiczny Telescope 430 ml

stal nierdzewna • S80 x W220 x G80 mm Tampodruk 30 x 35 mm lub  
 Grawer 50 x 60 mm

Szczelny termos - kubek izotermiczny o pojemności 430 ml. Dwie ścianki wykonane ze stali nierdzewnej, wewnętrzna ze stali o podwyższonej jakości 18/8 i próżnia pomiędzy nimi. Zapewnia bardzo dobrą izolację ciepłą płynu. Zamknięcie typu stop-go. Utrzymuje ciepło do 9 godzin.

# always with you



## Kubek izotermiczny Askim 350 ml

stal nierdzewna 18/8, plastik • S76 x W180 x G76 mm Tampodruk 30 x 100 mm

Kubek izotermiczny o pojemności 350 ml. Wewnątrz kubka zastosowano stal nierdzewną 18/8 o podwyższonej jakości, na zewnątrz plastik. Zamknięcie typu flip up sip. Podstawa kubka z pianki termoizolacyjnej. Utrzymuje ciepło do 2,5 godzin.



## Kubek izotermiczny Viki 390 ml

stal nierdzewna • S75 x W198 x G75 mm

Tampodruk 30 x 30 mm lub Grawer 50 x 60 mm

Kubek izotermiczny – o pojemności 390 ml z dwiema ściankami ze stali nierdzewnej, zewnętrzna pokryta lakierem. Wewnętrzna ścianka wykonana ze stali o podwyższonej jakości 18/8. Podstawa kubka z wodoodpornej gumy termoplastycznej TPR. Zamknięcie typu flip up sip. Utrzymuje ciepło do 7 godzin.



### Bidon aluminiowy Easy Tripper 800 ml

aluminium • S73 x W247 x G73 mm UV360 229 x 170 mm lub Grawer 50 x 60 mm lub UV 25 x 150 mm  
 Bidon aluminiowy o pojemności 800 ml, błyszczącej powierzchni, z karabińczykiem. Posiada szczelne zamknięcie typu leak proof zapobiegające wyciekaniu płynów. Nie zawiera BPA.

### Bidon stalowy Fun Tripping 700 ml

R08418..  
 stal nierdzewna 18/8, poliester, polipropylen • S70 x W235 x G70 mm UV360 lakier błyszczący 220 x 140 mm lub Grawer 50 x 60 mm lub UV 25 x 130 mm  
 Szczelny bidon z uchwytem na nadgarstek, o pojemności 700 ml. Wykonany ze stali nierdzewnej 18/8. Posiada zamknięcie typu leak proof zapobiegające wyciekaniu płynów. Nie zawiera BPA.



### Termos Iceberg 500 ml

stal nierdzewna 18/8, PP polipropylen • S68 x W240 x G68 mm Grawer 50 x 60 mm lub Tampodruk 30 x 80 mm  
Termos próżniowy z dwiema metalowymi ściankami utrzymujący ciepło do 15 godzin. Wewnątrz termosu zastosowano stal nierdzewną 18/8 o podwyższonej jakości. Pojemność termosu 500 ml.

---



### Termos Livin 1000 ml

stal nierdzewna 18/8, PP polipropylen • S80 x W320 x G80 mm Grawer 50 x 60 mm lub Tampodruk 30 x 30 mm  
Termos próżniowy z dwiema metalowymi ściankami utrzymujący ciepło do 24 godzin. Wewnątrz termosu zastosowano stal nierdzewną 18/8 o podwyższonej jakości. Pojemność termosu 1000 ml.

---



### Termos Isalo 400 ml

stal nierdzewna 18/8, bambus, stal nierdzewna 18/0 • S65 x W250 x G65 mm UV360 204 x 140 mm lub Grawer 30 x 100 mm lub Tampodruk 30 x 80 mm  
Termos próżniowy z dwiema stalowymi ściankami w bambusowej obudowie. Wewnątrz termosu zastosowano stal nierdzewną 18/8 o podwyższonej jakości. Pojemność termosu 400 ml. Utrzymuje temperaturę powyżej 40°C przez 15 godzin.

---





**NEW!**

### Pojemnik próżniowy Basilan 400 ml

stal nierdzewna 18/8, korek, stal nierdzewna 18/0 • S100 x W155 x G85 mm  
Grawer 50 x 60 mm lub UV 25 x 90 mm lub Tampodruk 30 x 80 mm  
Pojemnik próżniowy z korkową podstawą. Doskonale sprawdzi się jako termos utrzymujący Twój lunch w cieplej temperaturze. Dwie ścianki ze stali nierdzewnej, wewnątrz stal 18/8 o podwyższonej jakości. W zestawie łyżka. Utrzymuje temperaturę powyżej 40°C do 15 godzin.



### Termos Osseo 450 ml

stal nierdzewna, korek • S65 x W250 x G65 mm  
Grawer 30 x 100 mm lub UV 25 x 170 mm

Termos próżniowy o pojemności 450 ml z dwiema metalowymi ściankami, świetnie utrzymujący ciepło, szczelny. Wykonany ze stali nierdzewnej 18/8 o podwyższonej jakości. Urzeka eleganckim połączeniem czerni i korkowej podstawy. Posiada stalowy zaparzaczk do herbaty. Utrzymuje temperaturę powyżej 40°C przez 15 godzin.



### Termos z kubkami Attu 500 ml

stal nierdzewna 18/8, karton, PP, stal nierdzewna 18/0  
• S100 x W235 x G67 mm

termos: S100 x W235 x G67 mm, kubek: S100 x W56 x G67 mm  
Tampodruk 30 x 80 mm lub DTF 100 x 150 mm

Termos o pojemności 500 ml w komplecie z 3 kubkami. Praktyczny zestaw na wędrownki i podróże w gronie przyjaciół lub rodziny.



R08312.04

R08312.05

R08312.08

R08312.15

**NEW COLOUR!**

### Bidon Feelsogood 700 ml

tritan, PP polipropylen, PP polipropylen • S85 x W230 x G75 mm **UV360 lakier błyszczący** 210 x 150 mm lub **Grawer** 20 x 75 mm lub **Tampodruk** 30 x 100 mm lub **UV** 25 x 120 mm

Bidon 700 ml wykonany z tritanu, wytrzymałego i przezrystego tworzywa niezawierającego BPA. Bidon posiada miarkę, uchwyt na nadgarstek, funkcję podwójnego zabezpieczenia przed wylaniem wody - przycisk i haczyk. Co istotne, jest łatwy w myciu.



### 500 ml Bidon Velo

HDPE, PP • S66 x W190 x G66 mm  
**Tampodruk** 30 x 80 mm

Bidon sportowy o pojemności 500 ml. Posiada łatwe zamknięcie i wygodny uchwyt.



### Bidon Next 620 ml

tritan, PP • S105 x W225 x G72 mm

Tampodruk 30 x 80 mm

Szczelny bidon o pojemności 620 ml wykonany z tritanu. Bidon posiada ergonomiczny kształt, uchwyt oraz zakręcaną nakrętkę.

### Bidon Jolly 700 ml

polimer PCTG, PP • S69 x W202 x G69 mm Tampodruk 30 x 80 mm

Wygodny bidon o pojemności 700 ml z uchwytem na nadgarstek oraz oryginalnym zamknięciem. Wykonany z syntetycznego polimeru wolnego od BPA. Przeznaczony do zimnych napojów.



### Bidon Primo 660 ml

tritan, poliester, PP polipropylen • S83 x W225 x G83 mm Tampodruk 20 x 90 mm lub UV-DTF 20 x 90 mm  
Bidon o pojemności 660 ml wykonany z tritanu. Bidon posiada uchwyt na nadgarstek, ergonomiczny kształt i łatwe otwieranie przy użyciu przycisku.



### Składany bidon sportowy Makalu 550 ml

silikon, aluminium • S70 x W131 x G70 mm Grawer 30 x 30 mm  
Składany, szczelny bidon wykonany z silikonu z aluminiową zakrętką i karabińczykiem. Idealny do zabrania w podróż, na siłownię, camping i piesze wycieczki. Smart Idea: można zmieniać jego wielkość w zależności od potrzeby w zakresie 250-550 ml. Nie zawiera BPA.



021

**sport&outdoor**



# trening



## Zestaw do fitness Action

poliester, guma, pianka EVA • S155 x W300 x G4 mm  
DTF 100 x 60 mm lub Termotransfer 100 x 60 mm  
lub Grawer 80 x 12 mm

Zestaw do fitness składający się ze skakanki, taśmy oporowej (średni opór), etui oraz ulotki z zestawem ćwiczeń. Długość skakanki jest regulowana.



## Zestaw taśm treningowych

latex, poliester • S115 x W200 x G1 mm DTF 70 x 100 mm lub  
Termotransfer 70 x 100 mm

Zestaw 3 taśm treningowych przeznaczonych do ćwiczeń ogólnorozwojowych, siłowych, crossfit, rehabilitacyjnych. 3 stopnie oporu: żółta – duży opór, niebieska – średni opór oraz zielona: lekki opór. Pakowane w etui poliestrowe. Wymiar pojedynczej taśmy 5x31 cm.



### Skakanka Jump

**bawełna, drewno** • S2800 x W24 x G24 mm **Grawer** 63 x 12 mm lub **Tampodruk** 50 x 8 mm

Skakanka z bawełnianym sznurem i drewnianymi uchwytami. Długość sznura: 255 cm. Trening na skakance jest doskonałą aktywnością zarówno dla dzieci jak i dorosłych. Skakanka to jeden z najprostszych sprzętów fitness.



### Piłka do ćwiczeń Fitball

**tworzywo sztuczne powlekane PVC** • S700 x W700 x G700 mm

Piłka do ćwiczeń pomaga poprawić poczucie stabilności i równowagi ciała. Dzięki temu, że zmusza Cię do utrzymywania Twoich bioder i ciała w odpowiednio kontrolowanej pozycji, pomaga ona łagodzić bóle pleców i krzyża. Piłka może być wykorzystana także w ćwiczeniach wzmacniających, przy których posłuży jako skuteczny przyrząd do fitnessu. Jest alternatywą dla krzesła przy biurku komputerowym. Pompka w zestawie. Maksymalne obciążenie 150 kg.



### Korkowa piłeczka do masażu

**korek** • S55 x W55 x G55 mm **Grawer** 20 x 20 mm lub **Tampodruk** 23 x 23 mm

Piłeczka do masażu przeznaczona jest do rozluźniania nadmiernie napiętych mięśni. Dedykowana jest osobom uprawiającym sport, w ćwiczeniach rehabilitacyjnych oraz dla ludzi spędzających długi czas przy komputerze. Piłeczka do masażu to znakomity sposób, aby pozbyć się bólu nadmiernie napiętych mięśni karku, pleców czy kończyn.



# Piknik



## Zestaw piknikowy w etui Alvaro

**bawełna, drewno bambusowe, stal nierdzewna** • S260 x W260 x G50 mm **DTF 120 x 120 mm** lub **Termotransfer 120 x 120 mm**  
 Zestaw piknikowy składający się z bambusowej deseczki do krojenia, 2 stalowych talerzyków, zestawu sztućców dla dwóch osób, bawełnianych serwetek oraz korkociągu do wina. Całość estetycznie zapakowana w bawełniany pokrowiec zapinany na zamek, z uchwytem.



## Menażka turystyczna Skardu

**stal nierdzewna 18/8** • S140 x W90 x G140 mm **Grawer 50 x 50 mm**  
 3-elementowy zestaw turystyczny ze stali nierdzewnej. W jego skład wchodzi: naczynie/garnek o pojemności 1l, mniejsze naczynie o pojemności 350 ml i pokrywka. Całość zamykana na klamry boczne. To idealny zestaw na biwak, kemping i plenerowe aktywności.



### Kubek turystyczny 350 ml Pokhara

stal nierdzewna • S125 x W75 x G85 mm  
Grawer 50 x 50 mm

Stalowy kubek o pojemności 350 ml ze składanymi uchwytami. Niezbędny na wędrownkę, wyprawę lub kemping.

---



### Niezbędnik turystyczny Sylte

metal 2CR13, plastik • S158 x W38 x G10 mm Grawer 30 x 9 mm lub Tampodruk 60 x 13 mm

Niezbędnik ze stali nierdzewnej. Posiada 8 funkcji: łyżkę, widelec, nóż, otwieracz do butelek, skrobak do ryb, 2 klucze hexagonalne i gwizdek ostrzegawczy, który jest jednocześnie futerałem. Przydatny podczas wędrownek i biwaków.

---



### Fartuch grillowy Steakout

metal, nylon • S430 x W600 x G40 mm  
DTF 200 x 90 mm lub Termotransfer 200 x 90 mm

Nylonowy fartuch grillowy z 7-elementowym wyposażeniem. Wykonany z metalu oraz nylonu.

---



### Szczypce do grilla BBQ Master

stal nierdzewna, drewno • S340 x W38 x G40 mm  
Grawer 90 x 10 mm lub Tampodruk 45 x 6 mm

Szczypce do grilla ze stali nierdzewnej z drewnianym wykończeniem uchwytu i mechanizmem blokującym.

---



### Koc w pokrowcu Eddie

poliester 100%, poliester 190 T • S1500 x W1300 x G2 mm  
 DTF 200 x 90 mm lub Termotransfer 200 x 90 mm  
 Przytulny i puchaty koc o gramaturze 230 g/m<sup>2</sup>. Wyposażony w pokrowiec



### Izotermiczny kosz piknikowy Huron

poliester 600 D, aluminium, pianka EPE • S470 x W370 x G275 mm DTF  
 250 x 120 mm lub Termotransfer 250 x 120 mm  
 Wykonany z poliestru izotermiczny kosz piknikowy o pojemności 32 litrów.  
 Zapewnia bardzo dobrą izolację termiczną dzięki starannemu wyłożeniu  
 wnętrza grubą warstwą izotermiczną z folii aluminiowej oraz pianki EPE.  
 Aluminiowa rama, uchwyt z pianki EVA. Maksymalne obciążenie 15 kg



# Ręczniki



1. Zmocz ręcznik w chłodnej wodzie.
2. Wyciśnij i strzepnij.
3. Po kilku sekundach ręcznik jest zimny.
4. Każde kolejne strzepnięcie powoduje jego ochłodzenie!

## Ręcznik chłodzący w butelce Feel cool

mikrofibra poliestrowa 190T, plastik ABS, PP • S69 x W175 x G69 mm  
Tampodruk 30 x 60 mm lub Grawer 60 x 50 mm lub DTF 205 x 195 mm  
lub Termotransfer 200 x 200 mm  
Ręcznik chłodzący o gramaturze 150 g/m<sup>2</sup> w butelce (wymiar po rozłożeniu 90 x 35 cm). Doskonale wchłania pot, chłodzi i zapobiega przegrzaniu skóry. Wykonany z materiału oddychającego.



R07979.02



R07979.04



R07979.08



R07979.21



R07979.55



### Ręcznik sportowy Sparky

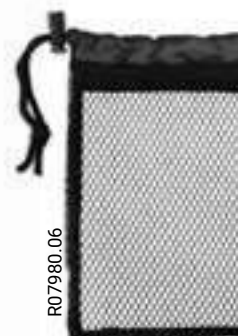
**mikrofibra poliestrowa 200 g/m<sup>2</sup>** • S140 x W80 x G78 mm **DTF** 200 x 200 mm lub **Grawer** 60 x 50 mm lub **Termotransfer** 300 x 200 mm  
Dobrze wchłaniający wodę i szybko schnący ręcznik sportowy o wymiarach 80 x 140 cm, wykonany z mikrofibry 200 g/m<sup>2</sup>. Pakowany w pokrowiec ze ściągaczem.



R07980.02



R07980.04



R07980.06



R07980.08



R07980.15



R07980.21



R07980.55

### Ręcznik sportowy Frisky

**mikrofibra poliestrowa** • S130 x W170 x G1 mm  
**DTF** 205 x 195 mm lub **Grawer** 60 x 50 mm  
lub **Termotransfer** 200 x 200 mm  
Sportowy ręcznik w rozmiarze 40 x 80 cm w poliestrowym etui. Dobrze wchłania wodę i szybko schnie. Pakowany w pokrowiec ze ściągaczem.



# Akcesoria



## Uchwyt na telefon do roweru Cellsteady

plastik ABS, guma • S97 x W114 x G46 mm  
Tampodruk 35 x 30 mm

Uchwyt na telefon montowany do kierownicy. Pasuje do telefonów o szerokości 5,5 - 8,5 cm. Regulacja kąta nachylenia. Mechanizm zaciskowy umożliwia mocowanie i zdejmowanie telefonu z uchwytu jedną ręką.



# ski-pass



**NEW!**

## Ski-pass

plastik, bambus, metal • S33 x W44 x G10 mm

Grawer 20 x 20 mm lub Tampodruk 20 x 20 mm lub UV 20 x 20 mm

Plastikowy ski-pass ozdobiony drewnem bambusowym z metalowy klipem z tyłu. Długość linki 65cm.



## Ski-pass z karabińczykiem

plastik, metal • S35 x W67 x G15 mm

UV-DTF 18 x 20 mm lub Tampodruk 18 x 20 mm

Wykonany z metalu i plastiku ski-pass z karabińczykiem, metalowym kółkiem i klamrą do paska. Długość linki 86 cm.



## Ski-pass z karabińczykiem

plastik, metal • S35 x W67 x G15 mm

UV-DTF 18 x 20 mm lub Tampodruk 18 x 20 mm

Wykonany z metalu i plastiku ski-pass z winylowym troczkiem, karabińczykiem i klamrą do paska. Długość linki 86 cm.



plastik, metal • S33 x W43 x G15 mm

UV-DTF 12 x 12 mm lub Tampodruk 12 x 12 mm

Wykonany z transparentnego plastiku ski-pass z metalowy klipem z tyłu. Długość linki 90 cm. Średnica pola pod znakowanie (wgłębienie) 19 mm.



**NEW!**

### Czapka z daszkiem Soleno

R08742..

poliester 100% • S200 x W200 x G140 mm

DTF 130 x 70 mm

Czapka 5-panelowa z daszkiem i regulowanym zapięciem (100 g/m<sup>2</sup>)

5,90 PLN



**NEW!**

### Opaska odblaskowa Reflectis

poliester • S450 x W50 x G3 mm

DTF 140 x 20 mm lub Termotransfer 140 x 20 mm

Elastyczna opaska odblaskowa zapinana na rzep. Doskonała dla osób aktywnych, znacznie zwiększa widoczność noszącej ją osoby.

### Opaska odblaskowa 30 cm

tworzywo sztuczne • S300 x W30 x G2 mm

Tampodruk 100 x 20 mm lub UV 250 x 20 mm

Czasem tak niewiele potrzeba by uratować czyjeś życie. Opaska odblaskowa może to uczynić. Długość opaski 30 cm.



R17763.33

R17763.15

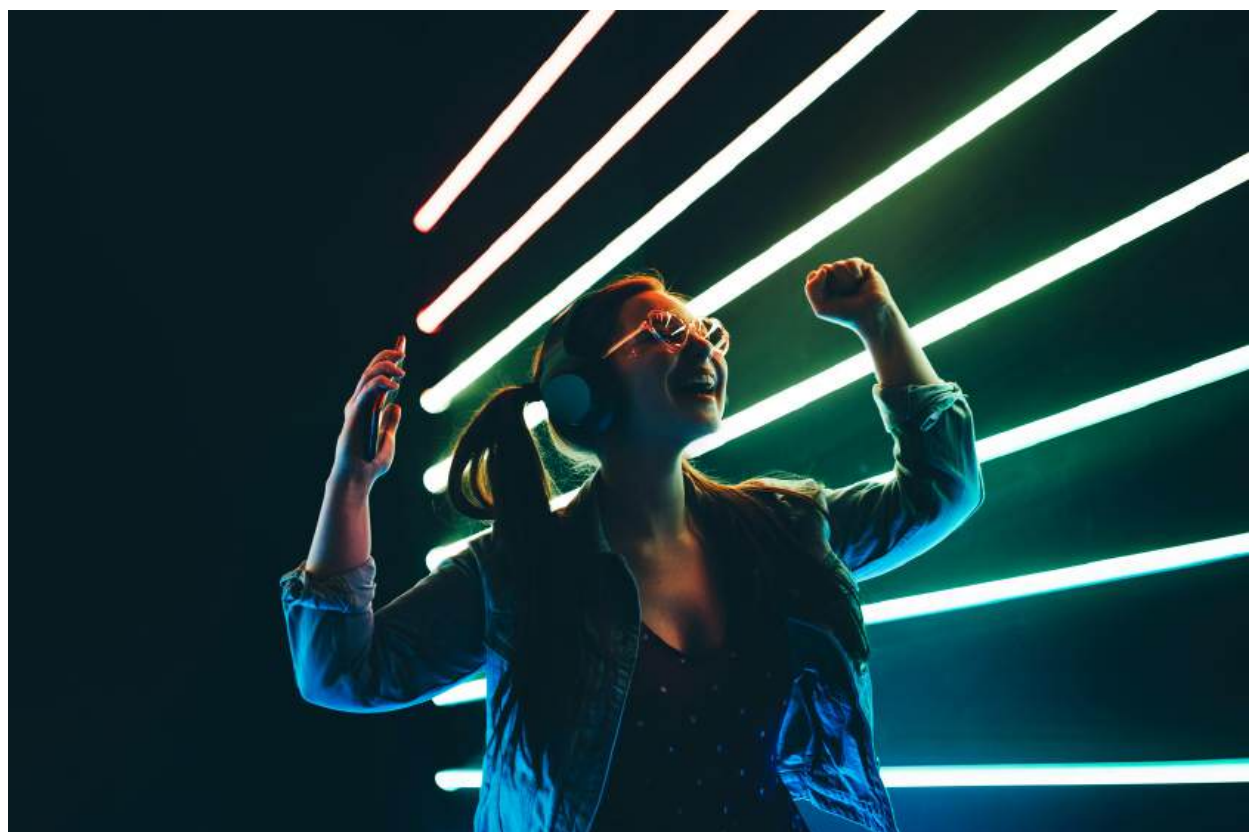
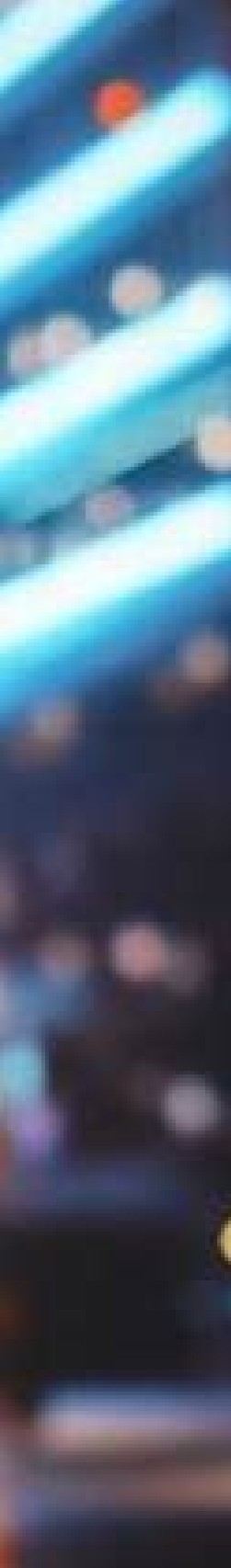
R17763.08

R17763.05

R17763.51

R17763.04

R17763.01



03

**elektronika**

# słuchawki



**NEW!**

## Słuchawki bezprzewodowe Suono

**ABS, PU** • S165 x W190 x G75 mm **UV-DTF** 35 x 40 mm lub **Tampodruk** 40 x 30 mm

Słuchawki bezprzewodowe Bluetooth V5.0 z FDR, zapewniają stabilne połączenie z urządzeniami na odległość do 10 metrów. Czas pracy na jednym ładowaniu około 4 godzin. Bateria o pojemności 150 mAh ładuje się w zaledwie 2 godziny, zapewniając szybkie i wygodne korzystanie z urządzenia. Słuchawki posiadają wbudowany mikrofon umożliwiający odbieranie połączeń telefonicznych.



**NEW!**

## Słuchawki bezprzewodowe ANC/ENC Fusion

**ABS** • S57 x W27 x G57 mm Czas ładowania: 1.5 h, Bateria słuchawek: 40 mAh litowo-polimerowa bateria, Bateria **etui**: 350 mAh litowo-polimerowa bateria, Stacja ładowania zapewnia 3-krotne ładowanie słuchawek- 22h czasu pracy **Tampodruk** 25 x 8 mm lub **UV-DTF** 40 x 8 mm lub **UV** 20 x 20 mm

Słuchawki Bluetooth V5.3 z technologią ANC i ENC. ANC to aktywna redukcja szumów. Słuchawki skutecznie eliminują niechciane dźwięki z otoczenia, pozwalając całkowicie zanurzyć się w muzyce czy filmach. ENC natomiast to blokowanie otaczających dźwięków. Podczas rozmów telefonicznych ENC aktywnie filtruje dźwięki otoczenia, skupiając się na twoim głosie, co sprawia, że rozmówca słyszy Cię wyraźnie, nawet w głośnym otoczeniu. Czas pracy na jednym ładowaniu przy użyciu funkcji ANC 4-6h, przy wyłączonym ANC 5-7h. W zestawie etui magnetyczne ze stacją ładującą.



**NEW!**

## Słuchawki Bluetooth ANC/ENC Dixon

**ABS** • S64 x W45 x G27 mm Czas ładowania: 1.5 h, Bateria słuchawek: 40 mAh litowo-polimerowa bateria, Bateria **etui**: 350 mAh litowo-polimerowa bateria, Stacja ładowania zapewnia 3-krotne ładowanie słuchawek- 22h czasu pracy **Tampodruk** 35 x 15 mm lub **UV** 35 x 15 mm lub **UV-DTF** 35 x 15 mm

Słuchawki Bluetooth V5.3 z technologią ANC i ENC. ANC to aktywna redukcja szumów. Słuchawki skutecznie eliminują niechciane dźwięki z otoczenia, pozwalając całkowicie zanurzyć się w muzyce czy filmach. ENC natomiast to blokowanie otaczających dźwięków. Podczas rozmów telefonicznych ENC aktywnie filtruje dźwięki otoczenia, skupiając się na twoim głosie, co sprawia, że rozmówca słyszy Cię wyraźnie, nawet w głośnym otoczeniu. Czas pracy na jednym ładowaniu przy użyciu funkcji ANC 4-6h, przy wyłączonym ANC 5-7h. W zestawie etui magnetyczne ze stacją ładującą.



### Sluchawki Soundbang

tworzywo sztuczne, ekoskóra • S83 x W83 x G36 mm  
 UV-DTF 35 x 35 mm lub Tampodruk 35 x 35 mm lub UV 30 x 30 mm

Sluchawki douszne wyposażone w mikrofon i przycisk do odbierania połączeń. Kabel z zamkiem zapobiega splątaniu. Pakowane w usztywnione etui z ekoskóry chroniące sluchawki przed uszkodzeniem. Wtyk: 3,5 mm audiojack; długość kabla: 1,2 m; średnica głośnika: 10 mm; pasmo przenoszenia: 16hz-20khz; Impedancja 16-32 Ω, SPL czułość: 105±3 dB (dla 1KHz, 6 mW); THD (zniekształcenia harmoniczne): <1%.



# głośniki



### Głośnik Partybeat z radiem FM

metal • S59 x W50 x G59 mm  
 UV-DTF 125 x 20 mm lub Tampodruk 30 x 24 mm lub UV 20 x 24 mm

Głośnik 3W Bluetooth 2.1 z funkcją przyspieszającą szybkość transmisji EDR. Wyposażony w port na kartę micro SD, kabel do ładowania, radio FM i funkcję odbierania połączeń z telefonu (zasięg 10 m). Wbudowany akumulator o pojemności 300 mAh. Czas odtwarzania 4-5 godzin, czas ładowania: około 2 godziny. Czułość SPL: >95 dB, zniekształcenia harmoniczne THD: <1%. Średnica głośnika 45 mm.



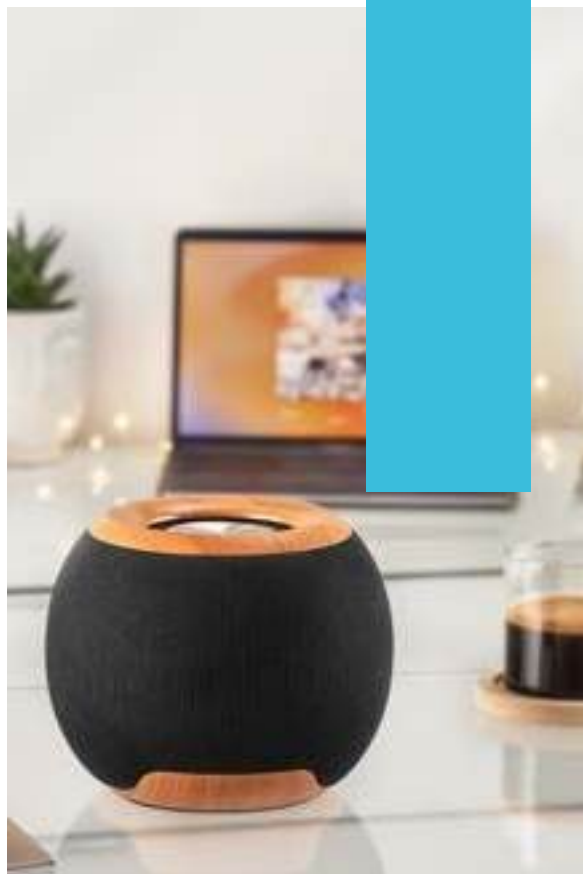
### Głośnik BT Audionic

ABS, poliester • S115 x W75 x G37 mm UV 80 x 40 mm  
 Stylowy głośnik w technologii Bluetooth 4.2, która zapewnia czyste połączenie, skutkujące najwyższą jakością dźwięku. Posiada wbudowane radio FM oraz przyciski sterujące odtwarzaniem dźwięku. Wyposażony w funkcję odbierania połączeń telefonicznych, porty na kartę micro SD, USB. Moc wyjściowa: 3 W. Wbudowany akumulator litowo-jonowy o pojemności 400 mAh. Czas odtwarzania 2-3 godziny. Ładowanie: DC 5V micro USB (kabel w zestawie), czas ładowania: do 1,5 godziny. Zasięg do 10 m.



### Głośnik Bluetooth z podświetleniem Rio

ABS • S160 x W80 x G78 mm **UV-DTF** 90 x 50 mm lub **UV** 90 x 20 mm  
Głośnik w technologii Bluetooth V5.1 z migającym oświetleniem RGB led.  
Wbudowane radio FM i przyciski sterujące odtwarzaniem dźwięku.  
Wyposażony w funkcję odbierania połączeń telefonicznych hands-free call, porty na kartę micro SD, USB. Moc wyjściowa: 5W. Wbudowany akumulator litowo-jonowy o pojemności 1200 mAh. Pasma przenoszenia: 80Hz–18KHz. Ładowanie USB (kabel w zestawie). Czas ładowania: 3 do 4 godzin. Czas odtwarzania do 3 godzin. Zasięg do 10 m.



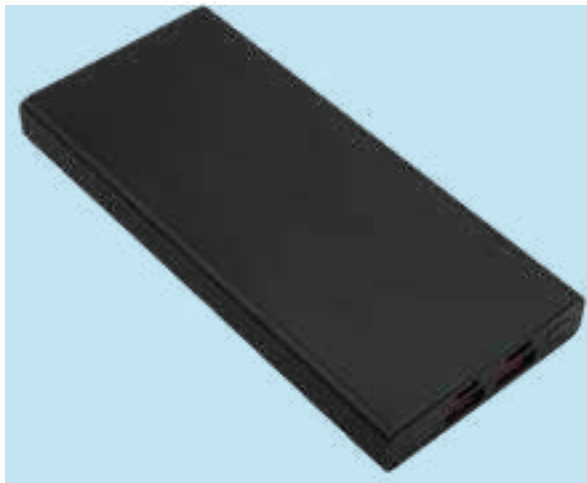
### Głośnik Bluetooth Roller

plastik, tkanina • S67 x W172 x G67 mm  
**Grawer** 20 x 20 mm  
Stylowy głośnik w technologii Bluetooth V5.0 zapewniający najwyższą jakość dźwięku. Wbudowane radio FM i przyciski sterujące odtwarzaniem dźwięku. Wyposażony w funkcję odbierania połączeń telefonicznych "hands-free call", porty na kartę micro SD, USB. Moc wyjściowa: 5W x2. Wbudowany akumulator litowo-jonowy o pojemności 1200 mAh. Pasma przenoszenia: 120Hz–80KHz. Ładowanie: DC 5V micro USB (kabel w zestawie). Czas ładowania: 1,5 do 2 godzin. Czas odtwarzania do 2 godzin. Zasięg do 10 m. Maskownica głośnika wykończona jest melanzowym materiałem tekstylnym.



### Głośnik Bluetooth Ball

plastik, tkanina • S127 x W103 x G127 mm **Grawer** 22 x 22 mm  
Stylowy głośnik w technologii Bluetooth V5.0 zapewniający najwyższą jakość dźwięku. Wbudowane radio FM i przyciski sterujące odtwarzaniem dźwięku. Wyposażony w funkcję odbierania połączeń telefonicznych "hands-free call", porty na kartę micro SD, USB. Moc wyjściowa: 5 W. Wbudowany akumulator litowo-jonowy o pojemności 1200 mAh. Pasma przenoszenia: 50Hz–20KHz. Ładowanie: DC 5V micro USB (kabel w zestawie). Czas ładowania: 3 do 4 godzin. Czas odtwarzania do 5 godzin. Maskownica głośnika wykończona jest materiałem tekstylnym. Zasięg do 10 m.



**NEW!**

### Power bank 10 000 mAh Banco

**aluminium** • S65 x W133 x G15 mm **Tampodruk** 80 x 50 mm lub **UV** 100 x 50 mm lub **UV-DTF** 80 x 50 mm lub **Grawer** 100 x 50 mm  
 Power bank o pojemności 10 000 mAh, o mocy 10 W, wykonany z aluminium. W zestawie kabel USB-C. Power bank posiada wskaźniki LED wskazujące poziom naładowania. Bateria litowo-polimerowa, 3,7 V, 37 Wh. Wejście micro 5V/2 A; Typ-C: 5 V/2 A. Wyjście: USB-A1/A2: 5 V/2.1 A.



**NEW!**

### Power bank 20 000 mAh z ładowarką indukcyjną Supremi

**ABS** • S68 x W143 x G230 mm **Tampodruk** 80 x 50 mm lub **UV** 80 x 50 mm lub **UV-DTF** 80 x 50 mm  
**Power bank o pojemności 20 000 mAh z funkcją szybkiego ładowania 22.5 W i z wbudowaną ładowarką indukcyjną (15W).** W zestawie kabel USB-C. Power bank posiada wyświetlacz wskazujący poziom naładowania. Bateria litowo-polimerowa, 3,7V, 74Wh. Wejście C1: 5V/2A, 9V/2A, 12V/1.5A; C2: 5V/2.4A, 9V/2A, 12V/1.5A. Wyjście: Typ-C2: 5V/3A, 9V/2.22A, 12V/1.67A, PD20W; USB-A: 5V/4.5A, 5V/3A, 9V/2A, 12V/1.5A, 22.5W.



### Ładowarka indukcyjna z zegarem i termometrem Conti

**bambus, plastik** • S160 x W75 x G40 mm **UV-DTF** 120 x 40 mm lub **Grawer** 75 x 40 mm lub **UV** 120 x 40 mm lub **Tampodruk** 60 x 40 mm  
 Ładowarka indukcyjna z zegarem, wyświetla także datę i temperaturę. Zasilana przez kabelek USB (w zestawie). Funkcje urządzenia: naprzemienne wyświetlanie godziny, daty, temperatury. Możliwość regulacji poziomu jasności wyświetlacza, 3 alarmy. Ładowarka działa z telefonami posiadającymi funkcję ładowania indukcyjnego. Moc: 10W.



### Ładowarka indukcyjna z zegarem Nesna

**drewno, PCV** • S160 x W75 x G30 mm **Tampodruk** 30 x 45 mm lub **UV** 35 x 55 mm  
**Bjorkowa ładowarka indukcyjna z zegarem, wyświetla także datę i temperaturę.** Zasilana przez kabelek USB oraz 2 bateriami typu LR1130. Funkcje urządzenia: naprzemienne wyświetlanie godziny, daty oraz temperatury. Możliwość regulacji poziomu jasności wyświetlacza, 3 alarmy. Ustawiony na tryb oszczędzania energii zegar jest uśpiony, a wyświetlacz nieaktywny. Wystarczy tylko klasnąć w dłoń lub dotknąć zegara, by wzbudzić wyświetlacz. Kabel i baterie dołączone w zestawie. Ładowarka działa z telefonami posiadającymi funkcję ładowania indukcyjnego. Moc: 5W.



### Ładowarka z podgrzewaczem Valais

**bambus, szkło hartowane** • S200 x W110 x G16 mm **UV-DTF** 70 x 35 mm lub **Grawer** 70 x 35 mm lub **UV** 70 x 35 mm lub **Tampodruk** 70 x 30 mm  
 Bambusowa ładowarka indukcyjna (10W) z podgrzewaczem do kubków. Podgrzewacz pozwala na utrzymanie napoju w temperaturze 50-60°C. Urządzenie dobrze sprawdzi się w chwilach, gdy nie zawsze jest czas na wypicie napoju, zanim ten wystygnie. Kabel USB dołączony.



### Ładowarka bezprzewodowa z lampą Harbour

**drewno, aluminium** • S240 x W185 x G78 mm **UV-DTF** 100 x 15 mm lub **Grawer** 100 x 15 mm  
**Ładowarka bezprzewodowa 10W z lampą w minimalistycznym i nowoczesnym stylu.** Lampa sterowana dotykowo. Dotykając panelu reguluje się odcień światła: zimny, naturalny lub ciepły oraz jego intensywność. Zasilana kablem USB. Wspaniały wystrój domu i biura. Istnieje możliwość ładowania dwóch urządzeń równocześnie, jednego bezprzewodowo a drugiego za pomocą kabla USB.



### Ładowarka z funkcją podstawki Houston

**drewno** • S80 x W125 x G16 mm **UV-DTF** 65 x 30 mm lub **Grawer** 65 x 30 mm lub **Tampodruk** 65 x 30 mm lub **UV** 65 x 30 mm  
 Drewniana ładowarka 10 W z funkcją podstawki jest zgodna z bezwodowodowym standardem ładowania Qi, co oznacza, że jest kompatybilna z szerokim zakresem urządzeń obsługujących ten standard. Dodatkowy stojak pozwala umieścić telefon/tablet w pionie. Do źródła zasilania podłączamy ją za pomocą kabla USB.



**NEW!**

### Indukcyjna ładowarka samochodowa Attractis

**aluminium, ABS** • S65 x W97 x G70 mm **Tampodruk** 35 x 35 mm  
 Bezprzewodowa ładowarka samochodowa 15W. Ładowarka posiada uniwersalne mocowanie pasujące do otworów wentylacyjnych w samochodzie. Kompatybilna z telefonami z technologią MagSafe. Zawiera dodatkowy metalowy pierścień do obsługi ładowania innych niemagnetycznych telefonów bezprzewodowego ładowania.



### Stojak do telefonu Gimo

**ABS** • S77 x W145 x G107 mm  
**UV-DTF** 50 x 20 mm lub **Tampodruk** 50 x 20 mm  
Składana i regulowana podstawka do telefonu komórkowego stworzona z myślą o bezproblemowym korzystaniu ze smartfona w trakcie tele i wideokonferencji. Przemysłana ażurowa konstrukcja pozwala na podpięcie ładowarki od dołu podczas gdy telefon pozostaje stabilny ustawiony w pozycji pionowej. Nieużywana składa się do poręcznych rozmiarów. Telefon nie jest dołączony.



### Bambusowy stojak na telefon Timaru

**bambus** • S80 x W130 x G85 mm

**Grawer** 60 x 50 mm lub **Tampodruk** 40 x 30 mm lub **UV** 50 x 50 mm  
Składana podstawka na telefon z wyjściem na kabel. W całości wykonana z bambusa.



### Uchwyt do telefonu Levin

**aluminium, silikon** • S38 x W58 x G40 mm

**Grawer** 20 x 20 mm

Magnetyczny uchwyt na telefon montowany do kratki wentylacyjnej samochodu. W zestawie samoprzylepna metalowa blaszka do telefonu.



### Uchwyt na telefon Mobilefit

**ABS, PC** • S100 x W95 x G70 mm **UV-DTF** 25 x 19 mm lub **Tampodruk** 25 x 19 mm

Uchwyt do telefonu montowany jest do kratki wentylacyjnej samochodu. Pod wpływem ciężaru telefonu ramiona automatycznie dopasowują się do jego rozmiaru. Dzięki swojej konstrukcji uchwyt można obsługiwać jedną ręką, jednocześnie jest on stabilny gdyż podtrzymuje telefon w czterech punktach. Telefon nie jest dołączony.



### Uchwyt do telefonu z magnesem Magneto

**plastik, metal** • S120 x W30 x G6 mm **Tampodruk** 15 x 15 mm

Magnetyczny, składany uchwyt do telefonu, mocowany z boku monitora (z prawej lub lewej strony). Pozwala zamontować telefon do laptopa lub ekranu komputera, tak aby uzyskać dostęp do obu urządzeń jednocześnie. Idealny do konferencji i spotkań online. W zestawie samoprzylepna metalowa blaszka do telefonu. Telefon nie jest dołączony.

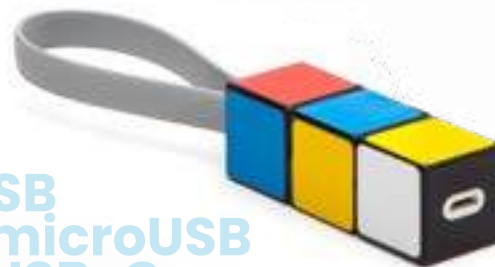


**NEW!**

### Smycz do telefonu Flex

poliester, metal, PVC • S80 x W5 x G5 mm  
Tampodruk 20 x 20 mm lub UV-DTF 20 x 30 mm

Smycz do etui do telefonu o regulowanej długości.



**USB  
+microUSB  
+USB-C**

### Kabel USB Color click&go

plastik ABS, tworzywo termoplastyczne • S130 x W20 x G20 mm  
UV 58 x 18 mm

Kabel do transmisji danych oraz ładowania. Oryginalnie zaprojektowane połączenie breloka oraz kabla do ładowania i transmisji danych z końcówkami USB, micro USB, USB typu C. Dopasowanie do siebie kolorów jak w kostce Rubika umożliwia odblokowanie i wyjęcie kabla. Po włożeniu go z powrotem każde inne ułożenie kolorów blokuje kabel i nie pozwala na jego wyciągnięcie.



### Ośłona na kamerę Webcam Spyless

plastik • S41 x W16 x G2 mm Tampodruk 20 x 8 mm lub UV 20 x 8 mm  
Strzeż się! Hakerzy mogą obserwować to co robisz. Ta plastikowa osłonka na kamerę internetową ochroni Twoją prywatność przed hakerami i zapewni Ci bezpieczeństwo w sieci.

# quick connect



### Brelok USB Hook Up

plastik • S90 x W13 x G5 mm  
złożony S45 x W13 x G10 mm  
Tampodruk 15 x 7 mm

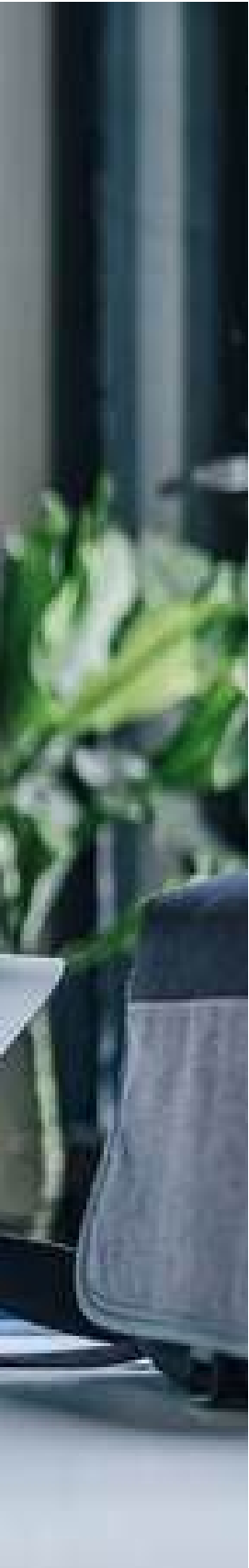
Brelok z wejściem do gniazda USB i micro USB. Służy do transferu danych i ładowania.



### Adapter do ładowania bezprzewodowego Call-ready

papier, metal • S45 x W105 x G2 mm

Adapter do ładowania bezprzewodowego przeznaczony dla telefonów z systemem operacyjnym Android. Adapter wpinamy w port micro USB i umieszczamy pod kłapką telefonu.



04

**notesy**



### Blok z karteczkami

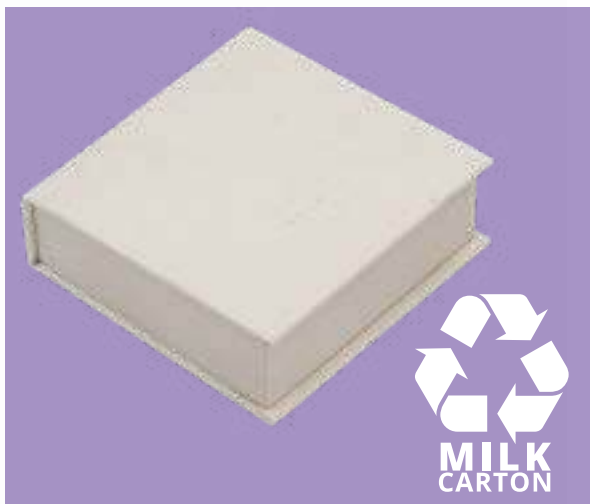
**karton, papier** • S75 x W75 x G27 mm  
**Tampodruk** 60 x 60 mm lub **UV** 60 x 60 mm  
**Blok zawierający 200 karteczek z papieru kremowego chamois o gramaturze 70 g/m<sup>2</sup> oraz 5 x 25 karteczek memo o gramaturze 75 g/m<sup>2</sup> w oprawie z laminowanego kolorowego papieru o gramaturze 128g/m<sup>2</sup>. Produkt wytworzony z dbałością o środowisko naturalne.**



### Blok z karteczkami

**karton, papier** • S85 x W110 x G41 mm **Tampodruk** 50 x 80 mm lub **DTF** 60 x 80 mm  
**Blok zawierający 400 szt. karteczek o wymiarach 10,8 x 8 cm o gramaturze 70 g/m<sup>2</sup> w oprawie z kartonu 1250 g/m<sup>2</sup> pokrytego papierem o gramaturze 80 g/m<sup>2</sup>. Kostka biurowa klejona.**





**NEW!**

### Blok z karteczkami Milky

**papier** • S80 x W80 x G25 mm

**Tampodruk** 60 x 60 mm lub **UV** 60 x 60 mm lub **DTF** 60 x 60 mm

Blok w twardej oprawie o gramaturze 120 g/m<sup>2</sup> zawierający 200 karteczek (80 g/m<sup>2</sup>) wykonanych z przetworzonych kartonów po mleku.



### Domek memo Pegalo

**papier** • S130 x W157 x G6 mm

**Tampodruk** 60 x 20 mm lub **DTF** 150 x 40 mm

Zestaw kolorowych samoprzylepnych karteczek memo, w kształcie domku.

Karteczki w siedmiu różnych rozmiarach i kształtach po 60 sztuk każdy.

Domek umieszczony na prostokątnym kartoniku.



### Zestaw karteczek memo Aveiro

**karton, papier** • S85 x W75 x G17 mm **Tampodruk** 40 x 50 mm lub **DTF** 40 x 50 mm

Zestaw składający się z karteczek memo o różnych kolorach w kartonowej oprawie (gramatura kartonu 1250 g). Karteczki memo w pięciu kolorach po 25 szt. w rozmiarze 5x7,5 cm. Gramatura 80 g/m<sup>2</sup>.



### Zestaw memo

**karton, papier, tworzywo sztuczne** • S160 x W50 x G3 mm

**Tampodruk** 100 x 12 mm

Zestaw karteczek samoprzylepnych z linijką 12 centymetrów 6 kompletów karteczek samoprzylepnych po 25 szt., gramatura 75 g/m<sup>2</sup>.



### Bambusowy brelok z karteczkami memo Homeland

**bambus, papier** • S53 x W50 x G11 mm

**Grawer** 30 x 25 mm lub **Tampodruk** 30 x 25 mm

Brelok w kształcie domu z notatnikiem w bambusowej oprawie 80 karteczek



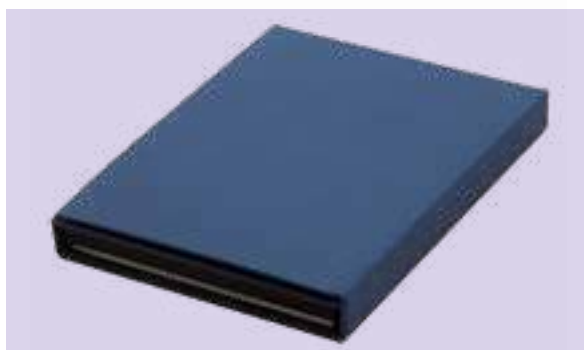
### Zestaw biurkowy z notesem Sustain

**karton, drewno, papier, plastik, taśma elastyczna** • S150 x W215 x G22 mm **Tampodruk** 85 x 50 mm lub **UV** 100 x 50 mm lub **DTF** 100 x 150 mm Ekologiczny zestaw biurkowy w oprawie z kartonu zamykany taśmą. W skład zestawu wchodzi 40-kartkowy notatnik w linie, drewniana linijka, długopis, gumka do zmywania, temperówka, 2 ołówki, karteczki samoprzylepne i flagi samoprzylepne w 5 kolorach.



### Przybornik Crotone

**karton, drewno, papier, plastik** • S150 x W215 x G22 mm **Tampodruk** 60 x 50 mm Elegancki składany przybornik w oprawie z kartonu o gramaturze 1200 g/m<sup>2</sup>. W komplecie: drewniana linijka 15 cm, gumka, długopis, temperówka, 2 ołówki, notes 40 kartkowy w linie o gramaturze 80 g/m<sup>2</sup>, 25 żółtych karteczek samoprzylepnych (7,5 x 7,5 cm) oraz 25 samoprzylepnych kompletów foliowych zakładki indeksujących po 5 w każdym kolorze. Dodatkowa kieszonka z linijką. Wkład w kolorze niebieskim. Podziałka w centymetrach i calach.





### Notatnik Telde A5

**karton, papier** • S150 x W210 x G12 mm **długopis** S138 x W10 x G10 mm  
**Tampodruk** 85 x 50 mm lub **DTF** 95 x 150 mm

Eko notes w twardej oprawie z dołączonym długopisem w rozmiarze biurowym (zbliżony do A5 lub większy). 70 kartek w linie (z perforacją), gramatura 70 g/m<sup>2</sup>. Zarówno oprawa jak i papier wykonane zostały z surowców wtórnych. Nadają się one także do kolejnego przetworzenia. Korpus długopisu wykonany z tektury, klip, końcówka i przycisk wykonane z plastiku nadającego się do recyklingu, wkład w kolorze niebieskim. Notes posiada uchwyt na długopis.



**NEW!**

### Notes Milkis

**papier, poliester, tektura** • S130 x W210 x G12 mm  
**Tampodruk** 80 x 50 mm lub **DTF** 100 x 180 mm

**Notes w twardej oprawie, 80 kartek w kratkę**

z przetworzonych kartonów po mleku.

(80 g/m<sup>2</sup>). Wykonany



### Notatnik 130x210/80k kratka Asturias

**papier, karton** • S130 x W210 x G12 mm **Grawer** 60 x 50 mm lub **Tłoczenie** 50 x 20 mm lub **UV** 100 x 50 mm

Notatnik w twardej oprawie z elastyczną gumką chroniącą wnętrze. Papier kremowy chamois w kratkę o gramaturze 70 g/m<sup>2</sup> o wymiarze 13 x 21 cm, 80 kartek, tasiemka do zaznaczanie ostatniej zapisanej strony. Rozmiar biurkowy.



**NEW!**

### Notes A5, w oprawie z materiału RPET, Westminster

RPET, papier 70 g/m<sup>2</sup> • S145 x W210 x G12 mm DTF 100 x 50 mm lub Termotransfer 100 x 50 mm lub Grawer 50 x 20 mm  
Notes A5 w twardej oprawie z materiału RPET z elastyczną gumką chroniącą wnętrze. 80 kartek w kratkę (papier 70 g/m<sup>2</sup>). Notes ozdobiony jest błyszczącym elementem w kolorze złotym.



### Notes Prato

PU, papier • S155 x W220 x G18 mm Grawer 50 x 60 mm lub Tampodruk 50 x 50 mm lub UV-DTF 50 x 100 mm  
70 kartkowy notes w linie, w twardej oprawie. Zamykany magnetyczną listwą. Zawiera dwa komplety 25 żółtych karteczek samoprzylepnych w rozmiarach 100x76 mm i 45x72 mm oraz 25 samoprzylepnych foliowych zakładek indeksujących po 5 w każdym kolorze.



### Notatnik A5 Nestor

RPET, bambus, papier, magnes • S165 x W210 x G17 mm Grawer 25 x 25 mm lub DTF 100 x 150 mm lub Termotransfer 100 x 160 mm  
Elegancki notes w linie (80 arkuszy 70 g/m<sup>2</sup>) w twardej oprawie z tkaniny RPET, ozdobiony bambusowym elementem. Posiada uchwyt na długopis. Zamykany na magnetyczne zapięcie.





### Notes La Mora

**papier 80 g/m<sup>2</sup>, PU • S150 x W220 x G22 mm**  
**96 kartkowy notes w linie (papier 80 g/m<sup>2</sup>) w twardej oprawie z PU. Zamykany magnetyczną klamrą. Wymienny notatnik (14x20,3 cm).**



**NEW COLOUR!**



**NEW!**

### Notes Ricaso

**PU, papier 70 g/m<sup>2</sup> • S145 x W212 x G28 mm**  
**Tłoczenie 50 x 20 mm lub UV 100 x 50 mm lub Grawer 100 x 50 mm**  
**160 kartkowy notes w linie (70 g/m<sup>2</sup>) w twardej oprawie PU. Zamykany na magnetyczne zapięcie.**





**NEW!**

### Zestaw upominkowy notes z długopisem Lovini

**papier, metal, miedź, PU, tektura** • S215 x W215 x G50 mm **UV-DTF** 130 x 50 mm lub **UV** 130 x 50 mm lub **Tampodruk** 100 x 50 mm lub **Tłoczenie** 65 x 20 mm lub **Grawer** 45 x 6 mm lub **Tampodruk** 45 x 6 mm  
**Zestaw składający się z notesu A5 (80 kartek w linie, 80 g/m<sup>2</sup>) i długopisu z niebieskim wkładem.** Zestaw zapakowany w eleganckie pudełko z uchwytyami.

---



**NEW!**

### Zestaw upominkowy notes z długopisem Lovina

**papier, metal, miedź, PU, tektura** • S215 x W215 x G50 mm **UV-DTF** 100 x 50 mm lub **UV** 130 x 50 mm lub **Tampodruk** 100 x 50 mm lub **Tłoczenie** 65 x 20 mm lub **Grawer** 45 x 6 mm lub **Tampodruk** 45 x 6 mm  
**Zestaw składający się z notesu A5 (80 kartek w linie, 80 g/m<sup>2</sup>) i długopisu z niebieskim wkładem.** Zestaw zapakowany w eleganckie pudełko z uchwytyami.

---



### Notes z kieszonką na telefon Irun

**poliester** • S145 x W210 x G22 mm **DTF** 55 x 40 mm  
 Notes wielkości A5 wyposażony w elastyczną kieszkeń, która dopasowuje się do wielkości telefonu. Elegancka sztywna oprawa. 80 kartek w linie, gramatura 80 g/m<sup>2</sup>. Elastyczny uchwyt na długopis.



### Notes z kieszonką na telefon Eibar

**papier, ekoskóra** • S145 x W210 x G17 mm **Grawer** 60 x 50 mm lub **UV** 100 x 50 mm  
 Notes A5 wyposażony w elastyczną kieszkeń, która dopasowuje się do wielkości telefonu. Mniejsza kieszkeńka przeznaczona jest na wizytówkę. Twarda oprawa z ekoskóry. 100 kartek w linie, gramatura 80 g/m<sup>2</sup>. Elastyczny uchwyt na długopis. Telefon i długopis nie jest dołączony.



**NEW!**

### Organizer z notesem Victoris

**RPET, metal, papier 70 g/m<sup>2</sup>** • S185 x W230 x G24 mm **DTF** 120 x 190 mm lub **Termotransfer** 120 x 190 mm  
 Organizer z wymiennym notesem A5 (64 kartek w kratkę, 70 g/m<sup>2</sup>). Twarda okładka wykonana z tkaniny RPET. Organizer zawiera jedną dużą przegrodę, 3 mniejsze kieszkeńki, kieszkeńkę na wizytówki oraz uchwyt na długopis. Teczka zapinana jest na gumkę zaczepianą o metalowy haczyk.



### Notes z organizerem Savona

**PU, papier** • S148 x W210 x G18 mm **Grawer** 60 x 50 mm lub **UV** 50 x 100 mm  
 Notes w twardej oprawie z odłączanym etui na telefon, mocowanym na magnesy. 70 kartek w linie. Zamykany taśmą elastyczną. Doskonała propozycja na konferencje i do pracy w biurze. Posiada 25 sztuk karteczek samoprzylepnych, foliowe zakładki indeksujące 5 x 25 szt oraz uchwyt na długopis (nie dołączony).



**NEW!**

### Planner biurkowy Melle

**papier, drewno** • S250 x W200 x G15 mm

**Tampodruk** 80 x 50 mm lub **DTF** 200 x 50 mm lub **UV** 60 x 6 mm

**Planner na biurko w sztywnej oprawie. Zawiera 100 kartek z nadrukiem dni tygodnia i listą spraw do zrobienia (80 g/m<sup>2</sup>), drewnianą linijkę, długopis i papierowe znaczniki (25 sztuk w czterech kolorach, o gramaturze 75 g/m<sup>2</sup>).**

**18,90 PLN**



**NEW!**

### Notes z długopisem w pudełku Plata

**RPET, aluminium, tektura** • S192 x W237 x G20 mm **DTF** 150 x 150 mm lub **Tampodruk** 80 x 50 mm lub **Grawer** 45 x 6 mm

**Zestaw upominkowy w pudełku. Notatnik A5 w twardej okładce RPET, z metalowym elementem; 80 kartek w kratkę, o gramaturze 70 g/m<sup>2</sup>. Metalowy długopis w tkaninie RPET i srebrnymi detalami. Niebieski wkład 1,0 mm.**



### Planner na biurko Shu

**papier, karton** • S310 x W250 x G10 mm **Tampodruk** 50 x 10 mm lub **Grawer** 100 x 10 mm

**Notatnik z tygodniowym 80-stronicowym planerem ułatwia organizowanie codziennych zadań, obowiązków i realizację zadań. Ten cotygodniowy organizer do planowania pozwala utrzymać porządek i motywację każdego dnia zwiększając wydajność pracy.**



### Notes i planner w upominkowym pudełku Kampa

**papier** • S130 x W167 x G28 mm **notes** S105 x W148 x G5 mm, **długopis** S148 x W8 x G8 mm **Tampodruk** 40 x 40 mm lub **UV** 100 x 100 mm

**Uporządkuj rzeczy do zrobienia dzięki plannerowi i notesowi. Planner z wrywanymi kartkami pomoże zapisać codzienne zadania, w notesie zaś zapiszesz rzeczy, które musisz zapamiętać na dłużej. Dołączony długopis z niebieskim wkładem. Zestaw zapakowany w upominkowe pudełko. Planner 60 stron, notes 40 stron.**



05

**biuro**



# wizytownik



## Wizytownik Torre

**korek, metal** • S95 x W62 x G13 mm  
**DTF** 65 x 30 mm lub **Grawer** 65 x 30 mm lub **Tampodruk** 65 x 30 mm  
Etui na wizytówki wykonane z korka i metalu z magnetycznym zapięciem. Mieści 15 sztuk wizytówek.



## Wizytownik Twillys

**ekoskóra, metal** • S95 x W65 x G19 mm  
**Grawer** 80 x 9 mm  
Wizytownik z ekoskóry o fakturze twillu na 15 wizytówek. Wyposażony w metalową blaszkę doskonałą do prezentacji logotypu.



## Wizytownik Logomall

**ekoskóra** • S95 x W65 x G19 mm  
**UV-DTF** 40 x 15 mm lub **Grawer** 75 x 12 mm  
Etui na wizytówki wykonane z ekoskóry z magnetycznym zapięciem. Mieści 15 sztuk wizytówek.



## Etui na dokumenty Classic

**ekoskóra** • S95 x W120 x G8 mm  
**Grawer** 60 x 50 mm  
Wykonane z bardzo efektownej ekoskóry etui na dokumenty. Pomieści dowód rejestracyjny, prawo jazdy i dowód osobisty.



### Torba na dokumenty Ecor

**poliester 600 D, korek** • S340 x W290 x G2 mm  
**DTF 250 x 110 mm** lub **Termotransfer 250 x 110 mm**  
Teczka na dokumenty w formacie A4 zapinana na zamek, z korkowym  
spodem.

---



### Torba na dokumenty Saner

**poliester 100%, tkanina melanżowa** • S340 x W300 x G40 mm  
**DTF 150 x 195 mm** lub **Termotransfer 150 x 200 mm**  
Teczka na dokumenty w formacie A4. Szerokość dolnego klina 4cm

---



### Teczka na dokumenty Portici

**poliester** • S400 x W290 x G100 mm **DTF 250 x 100 mm** lub **Termotransfer 250 x 100 mm**

Torba na dokumenty z uchwytami i odpinanym paskiem do przewieszenia przez ramię, uszyta z melanżowej tkaniny. Posiada kieszonkę zewnętrzną z zamkiem, dwie główne przegrody, obie zamykane na zamki. Wewnątrz znajduje się 5 małych kieszonek, przyborek, kieszonka na telefon oraz kieszonka zapinana na zamek.

---



### Torba na dokumenty Viterbo

**poliester 600 D** • S410 x W300 x G105 mm **DTF 250 x 90 mm** lub **Termotransfer 250 x 90 mm**

Torba na dokumenty z rączką i paskiem do przewieszenia przez ramię z poliesteru 600 D. Posiada kieszonkę na dokumenty A4, kieszonkę na wizytówki i kieszonkę na dokumenty A5.

---



### Torba na dokumenty San Vincenzo

poliester • S340 x W290 x G10 mm  
DTF 200 x 100 mm lub Termotransfer 200 x 100 mm

Wykonana z poliestru teczka na dokumenty w formacie A4



### Pojemnik na spinacze Clip-It

plastik, metal • S80 x W86 x G33 mm  
Tampodruk 60 x 10 mm

Wykonany z nieprzezroczystego plastiku pojemnik na spinacze. Dołączonych 10 spinaczy.



**NEW!**

### Podkładka pod myszkę Pedro

RPET • S215 x W315 x G8 mm

DTF 205 x 195 mm lub Termotransfer 200 x 200 mm

Składana podkładka pod myszkę wykonana z RPET. Posiada stojak na telefon komórkowy oraz uchwyty na cztery długopisy.



### Korkowa podkładka pod myszkę Mousy

korek • S180 x W230 x G3 mm

Grawer 60 x 50 mm lub DTF 200 x 170 mm

Podkładka pod myszkę wykonana z ekologicznego, przyjemnego w dotyku korka. Stylowy produkt, który będzie pasował do każdego wnętrza.



# trofea



## Trofeum Jewel

**kryształ** • S152 x W225 x G58 mm  
**pudełko** S180 x W250 x G70 mm  
**UV-DTF** 50 x 50 mm lub **Tampodruk** 40 x 40 mm  
 lub **Grawer** 80 x 110 mm

Szklane trofeum w kształcie szlachetnego kamienia. Pakowane w czarne eleganckie pudełko.



## Trofeum Kingston

**kryształ, drewno** • S120 x W200 x G35 mm  
 trofeum: S120 x W200 x G35 mm, **etui**: S155 x W230 x G45 mm  
**UV-DTF** 80 x 60 mm lub **Grawer** 80 x 70 mm  
 lub **Tampodruk** 80 x 50 mm lub **DTF** 150 x 100 mm  
Trofeum o klasycznym kształcie z łączonych materiałów: kryształu i drewna.  
 Pakowane w czarne eleganckie pudełko.



### Trofeum Redondo

szkło, buk • S180 x W205 x G47 mm

UV-DTF 100 x 50 mm lub **Grawer** 100 x 100 mm

lub **Tampodruk** 90 x 15 mm

Trofeum wykonane z ciemnego szkła i drewnianej podstawy. Pakowane w czarne eleganckie pudełko.

---



### Trofeum Tradition

kryształ • S136 x W195 x G40 mm

**pudełko** S170 x W225 x G55 mm

UV-DTF 50 x 100 mm lub **Grawer** 75 x 150 mm

lub **Tampodruk** 40 x 40 mm

Kryształowe trofeum o klasycznym kształcie. Pakowane w czarne eleganckie pudełko.

---



### Trofeum Navegar

szkło, buk • S175 x W230 x G50 mm

UV-DTF 50 x 50 mm lub **Grawer** 70 x 80 mm

Trofeum w kształcie żagla - symbolizującego wolność i pasję. Pakowane w czarne eleganckie pudełko.

---



# gift set



**NEW!**

## Zestaw upominkowy Nero

stal nierdzewna 18/8, papier, stal nierdzewna 18/0, RPET • S280 x W300 x G82 mm **Tampodruk** 80 x 50 mm lub **DTF** 100 x 100 mm lub **UV** 25 x 120 mm lub **Grawer** 50 x 60 mm lub **UV360** 220 x 120 mm. Biznesowy zestaw składający się z butelki próżniowej, notesu i długopisu. Całość zapakowana w eleganckie, czarne pudełko. Butelka próżniowa ze stali nierdzewnej o podwójnych ściankach (stal 18/8 wewnątrz, 18/0 na zewnątrz), ze składanym uchwytem. Utrzymuje temperaturę powyżej 40°C do 15 godzin. Pojemność 500 ml. Notatnik formatu A5, twarda okładka z tkaniny RPET, ozdobiona czarnym metalowym elementem; 80 kartek w kratkę, o gramaturze 70 g/m<sup>2</sup>. Metalowy długopis ozdobiony tkaniną RPET. Niebieski wkład 1,0 mm.



**NEW!**

## Zestaw upominkowy Rockefeller

stal nierdzewna 18/8, korek, papier, RPET • S335 x W305 x G100 mm **DTF** 180 x 100 mm lub **UV** 25 x 90 mm lub **Tampodruk** 50 x 80 mm lub **Grawer** 50 x 60 mm lub **UV360** 276 x 30 mm

Zestaw biznesowy składający się z kubka próżniowego, parasola, notesu i długopisu. Zapakowany w eleganckim, czarnym pudełku. Notatnik A5 w twardej okładce, 80 kartek w kratkę o gramaturze 70 g/m<sup>2</sup>. Kubek próżniowy z przezroczystą pokrywką, o pojemności 350 ml. Wykonany ze stali nierdzewnej pochodzącej z recyklingu. Czarny matowy korpus i korkowa podstawa. Parasol wykonany z materiału RPET 190T pongee, żebra wykonane z włókna szklanego. Posiada korkową rączkę. Pakowany w wodoodporne etui. Długopis z korkowym korpusem. Niebieski wkład 1,0 mm.



**NEW!**

### Zestaw upominkowy Doublet

stal nierdzewna 18/8, stal nierdzewna 18/0, RPET • S340 x W165 x G76 mm **Tampodruk** 60 x 50 mm lub **DTF** 180 x 100 mm lub **Termotransfer** 180 x 100 mm lub **Grawer** 50 x 60 mm lub **UV** 25 x 120 mm lub **UV360** 220 x 120 mm

Biznesowy zestaw składający się z butelki próżniowej oraz parasola. Całość zapakowana w eleganckie czarne pudełko. Butelka próżniowa o podwójnych ściankach ze stali nierdzewnej, ze składanym uchwytem. Pojemność 500 ml. Parasol wykonany z materiału RPET 190T pongee, żebra wykonane z włókna szklanego. Pakowany w wodoodporne etui.



### Zestaw upominkowy Langtang

stal nierdzewna 18/8, karton, pianka EPE • S255 x W155 x G100 mm **UV360** 232 x 130 mm lub **Grawer** 50 x 60 mm lub **UV** 100 x 100 mm

Zestaw upominkowy składający się z butelki próżniowej i latarki. Butelka o pojemności 500 ml. Wewnętrzna ścianka wykonana ze stali o podwyższonej jakości 18/8, ścianka zewnętrzna wykonana ze stali 18/0 o przyjemnym w dotyku wykończeniu. Utrzymuje temperaturę powyżej 40°C do 15 godzin. Metalowa wysuwana latarka. Teleskop o długości 38,5 cm. Wyposażona w 3 białe diody LED, 10 lumenów. Zaopatrzona w klips oraz magnesy na obu końcach. Zasilana 4 bateriami typu AG13 (w zestawie). Całość w eleganckim upominkowym pudełku.





### Zestaw upominkowy Hampton

**bambus, metal** • S170 x W125 x G27 mm **wizytownik** S93 x W57 x G9 mm, **brelok** S50 x W35 x G5 mm, **długopis** S140 x W12 x G12 mm. **Tampodruk** 80 x 30 mm lub **UV** 140 x 70 mm lub **Grawer** 70 x 40 mm  
Zestaw upominkowy składający się z wizytownika, breloka i długopisu (niebieski wkład). Elementy z bambusa doskonale służą do prezentacji logotypu. Opakowanie upominkowe.



### Zestaw upominkowy Tonala

**drewno bambusowe, karton, metal, papier 80 g/m<sup>2</sup>** • S155 x W210 x G17 mm **Grawer** 60 x 50 mm lub **Tampodruk** 85 x 50 mm  
Bambusowy zestaw w upominkowym pudełku. Składa się z notesu w formacie A5 (70 kartek w linie, 80 g/m<sup>2</sup>), długopisu z czarnym wkładem, breloka oraz organizera na kabel z funkcją podstawki pod telefon.



### Zestaw upominkowy Nebraska

**ekoskóra, metal, papier** • S260 x W210 x G30 mm **Pudełko**: 260 x 210 x 30 mm; **Notes**: 145 x 210 x 13 mm; **Długopis**: 130 x 10 x 10 mm; **Brelok**: 80 x 30 x 7 mm **Grawer** 40 x 6 mm lub **Tampodruk** 60 x 50 mm lub **UV** 100 x 100 mm  
Zestaw upominkowy składający się z notesu A5, długopisu i breloka. Notes w twardej oprawie, 80 kartek w linie (papier 70 g/m<sup>2</sup>). Długopis wyposażony w niebieski wkład. Brelok do kluczy. Wszystkie elementy w wykończeniu z eko skóry. Zestaw pakowany w czarne pudełko upominkowe.



### Zestaw z USB 64GB Denver

**papier, bambus, metal** • S260 x W210 x G30 mm **Grawer** 40 x 20 mm lub **Tampodruk** 40 x 20 mm lub **UV** 40 x 20 mm lub **DTF** 150 x 200 mm  
Zestaw upominkowy składający się z pamięci USB o pojemności 64GB, notesu A5 w okładce z tkaniny RPET i długopisu. Notes 80 kartek w linie (papier 70 g/m<sup>2</sup>), posiada uchwyt na długopis. Twardą oprawę notesu można zmienić w podstawkę pod telefon. Długopis aluminiowy o matowym wykończeniu, wyposażony w niebieski wkład. Wszystkie elementy w bambusowym wykończeniu. Zestaw pakowany w upominkowe pudełko.



06

**Długopisy**



# eco



## Długopis Mixy

**karton, plastik** • S139 x W10 x G10 mm  
**Tampodruk** 90 x 6 mm lub **UV** 90 x 6 mm  
 Długopis wykonany z kartonu z recyklingu. Skuwka, przycisk i końcówka wykonane z plastiku nadającego się do ponownego przetworzenia. Wkład w kolorze niebieskim.

## Długopis bambusowy Evora

**słoma pszeniczna, ABS, bambus** • S142 x W11 x G11 mm  
**Tampodruk** 75 x 6 mm lub **Grawer** 75 x 6 mm lub **UV** 75 x 6 mm  
 Długopis ekologiczny, wytworzony z dbałością o środowisko naturalne. Korpus bambusowy podlegający biodegradacji. Zatyczka, końcówka i przycisk wykonane ze słomy pszenicznej oraz ABS. Wkład w kolorze niebieskim.



## Długopis Enviro

**karton, plastik** • S160 x W10 x G10 mm  
**Tampodruk** 100 x 6 mm lub **UV** 100 x 6 mm  
 Długopis w kształcie ołówka wykonany z kartonu z recyklingu i plastiku nadającego się do powtórnego przetworzenia. Wkład w kolorze niebieskim.



## Długopis Eco-written

**papier** • S138 x W8 x G8 mm  
**Tampodruk** 60 x 5 mm lub **UV** 60 x 5 mm  
 Długopis ekologiczny wykonany z papieru. Wkład w kolorze niebieskim.





### Bambusowy długopis i latarka w pudełku Pelak

**bambus, metal, tektura** • S170 x W63 x G23 mm  
**etui:** S170 x W63 x G23 mm; **długopis:** S140 x W11 x G11 mm;  
**brelok:** S65 x W15 x G15 mm  
**UV** 140 x 45 mm lub **Tampodruk** 80 x 35 mm lub **Grawer** 80 x 6 mm  
Bambusowy długopis z końcówką przystosowaną do ekranów dotykowych i latarka-brelok w upominkowym pudełku. Niebieski wkład.



### Zestaw piśmienniczy Aveno

**bambus, metal** • S170 x W45 x G20 mm **długopis** i **ołówek** S138 x W11 x G11 mm **Grawer** 80 x 6 mm lub **Tampodruk** 80 x 30 mm lub **UV** 150 x 30 mm  
Wytworzony z dbałością o środowisko naturalne bambusowy zestaw piśmienniczy w pudełku, składający się z długopisu z końcówką do ekranów dotykowych oraz ołówka automatycznego. Bambus jest biodegradowalny, a metal nadaje się do recyklingu. Wkład długopisu w kolorze niebieskim. Pakowany w upominkowe opakowanie.



### Bambusowy długopis w pudełku Machino

**bambus, karton, plastik** • S180 x W40 x G20 mm  
**kartonowe etui:** S180 x W40 x G20 mm,  
**długopis:** S138 x W11 x G11 mm.  
**DTF** 160 x 30 mm lub **Tampodruk** 100 x 25 mm lub **UV** 160 x 30 mm  
lub **Grawer** 40 x 6 mm  
Bambusowy długopis w brązowym pudełku. Wkład w kolorze niebieskim.



### Długopis Vizela w bambusowym etui

**bambus, metal** • S173 x W40 x G23 mm **długopis** S142 x W11 x G11 mm **Grawer** 120 x 25 mm lub **Tampodruk** 100 x 20 mm  
Wytworzony z dbałością o środowisko naturalne długopis z litego bambusa i metalu w bambusowym etui. Bambus jest biodegradowalny, a metal może zostać poddany recyklingowi. Wkład w kolorze niebieskim. Pakowany w upominkowe opakowanie.



# plastikowe długopisy



## Długopis Easy

plastik • S137 x W10 x G10 mm  
**Tampodruk** 55 x 6 mm lub **Grawer** 55 x 6 mm  
 Plastikowy długopis promocyjny. Wyposażony w niebieski wkład

## Długopis Cure

plastik • S128 x W11 x G11 mm  
**Tampodruk** 50 x 6 mm

Długopisw kształcie strzykawki wypełnionej kolorowym płynem. Wyposażony w niebieski wkład.



## Długopis Medic

plastik • S140 x W10 x G10 mm  
**Tampodruk** 60 x 6 mm  
 Długopis ze skuwką przedstawiającą postać lekarza. Wkład w kolorze niebieskim.

lekarza. Wkład w kolorze



### Długopis Cisne

plastik • S147 x W13 x G13 mm

Tampodruk 30 x 7 mm

Plastikowy długopis o oryginalnym kształcie klipa. Wyposażony w niebieski wkład.



### Długopis plastikowy Touch Point

plastik, silikon • S132 x W7 x G7 mm Tampodruk 40 x 4 mm lub UV 40 x 4 mm

Długopis z końcówką przystosowaną do ekranów dotykowych. Korpus wykonany z plastiku, skuwka z metalu. Wkład w kolorze niebieskim. Posiada obrotowy mechanizm włączania.



**NEW!**

### Długopis plastikowy Touch Pointer

plastik, silikon • S132 x W7 x G7 mm Tampodruk 40x4 mm lub UV 40x4 mm

Długopis z końcówką przystosowaną do ekranów dotykowych. Korpus wykonany z plastiku, skuwka z metalu. Wkład w kolorze niebieskim. Posiada obrotowy mechanizm włączania.



**NEW!**

### Długopis aluminiowy Touch Tip

aluminium, silikon • S135 x W8 x G8 mm Grawer 40 x 4 mm lub UV 40 x 4 mm lub Tampodruk 40 x 4 mm

Długopis z końcówką przystosowaną do ekranów dotykowych. Korpus wykonany z aluminium, skuwka z metalu. Wkład w kolorze niebieskim. Posiada obrotowy mechanizm włączania.

### Długopis aluminiowy Touch Tip Gold

aluminium, silikon • S135 x W8 x G8 mm Grawer 40 x 4 mm lub UV 40 x 4 mm lub Tampodruk 40 x 4 mm

Długopis z końcówką przystosowaną do ekranów dotykowych. Korpus wykonany z aluminium, skuwka z metalu. Wkład w kolorze niebieskim. Posiada obrotowy mechanizm włączania. Kontrastujące elementy w kolorze złotym.



**NEW!**

### Długopis aluminiowy Kanuri

aluminium, bambus • S145 x W14 x G10 mm **Tampodruk** 60 x 6 mm lub **Grawer** 60 x 6 mm lub **UV** 60 x 6 mm  
Długopis z bambusowym akcentem, wyposażony w końcówkę do ekranów dotykowych. Idealny do pisania i nawigacji na urządzeniach mobilnych. Wkład w kolorze niebieskim.



### Długopis Tondela w pudełku

stal nierdzewna, miedź, papier, silikon • S178 x W50 x G23 mm  
długopis S145 x W11 x G11 mm

**Grawer** 45 x 6 mm lub **UV** 45 x 6 mm

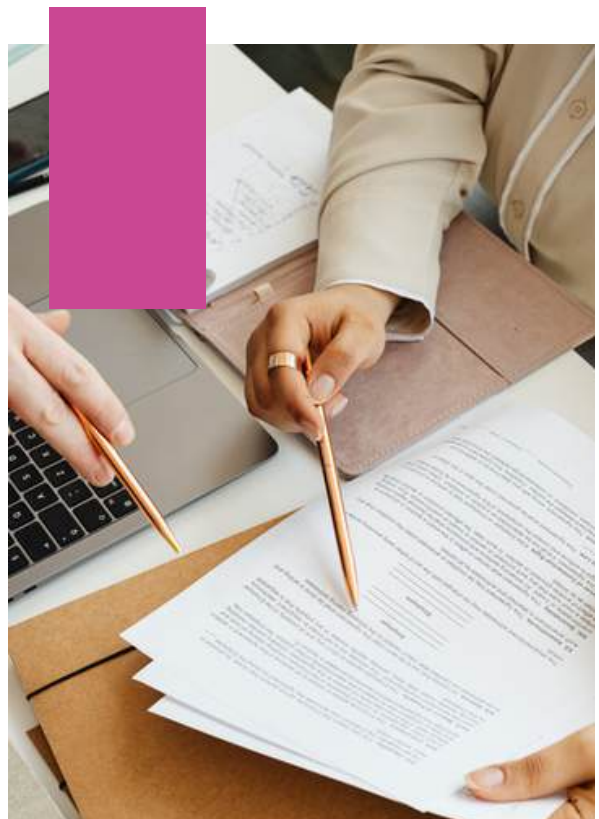
Metalowy długopis z końcówką przystosowaną do ekranów dotykowych w upominkowym pudełku. Wkład w kolorze niebieskim.



### Długopis żelowy Pero

plastik • S145 x W9 x G9 mm

Długopis z wkładem żelowym, pozwala kreślić linię o długości do 1500 metrów. Czarny wkład.





# długopisy z laserem



## Długopis ze wskaźnikiem laserowym Stellar

metal • S139 x W10 x G10 mm

Grawer 40 x 6 mm

Długopis ze wskaźnikiem laserowym i latarką LED. Dołączone 3 baterie typu LR41.



## Długopis ze wskaźnikiem laserowym Supreme – 4 w 1

metal, plastik • S178 x W38 x G19 mm wskaźnik S125 x W10 x G10 mm

Grawer 120 x 25 mm lub UV 120 x 25 mm

Długopis ze wskaźnikiem laserowym, latarką LED oraz końcówką przystosowaną do obsługi ekranów dotykowych. Dołączone baterie 3 x LR41. Pakowany w srebrne aluminiowe opakowanie upominkowe.



## Długopis ze wskaźnikiem laserowym Combo – 4 w 1

metal • S150 x W10 x G10 mm Grawer 120 x 25 mm lub UV 120 x 25 mm

Metalowy długopis 4 w 1 łączący w sobie cechy długopisu, rysika PDA do ekranów palmtopów lub GPS, wskaźnika laserowego i latarki LED o białym świetle. Wyposażony w niebieski wkład. Dołączone baterie 3 x LR41. Pakowany w srebrne opakowanie upominkowe.



## Długopis 4-funkcyjny Pointer ze wskaźnikiem laserowym

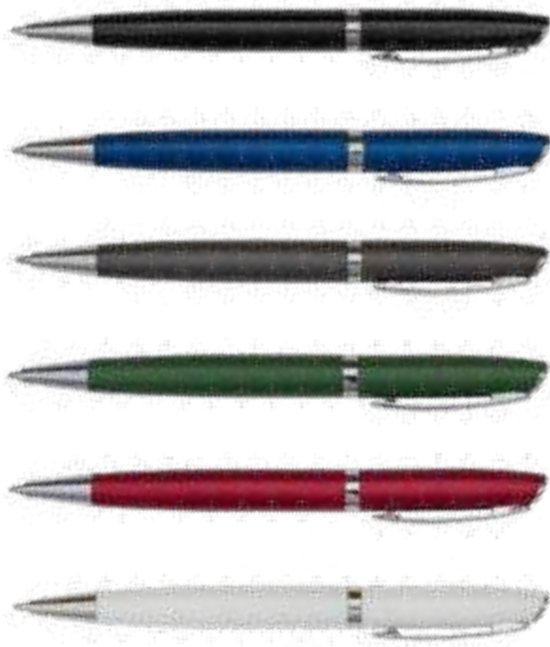
metal • S150 x W10 x G10 mm Grawer 120 x 25 mm lub UV 120 x 25 mm

Praktyczny prezent w postaci metalowego długopisu z klasycznym wskaźnikiem teleskopowym, wskaźnikiem laserowym i latarką LED. Zestaw pakowany w srebrne opakowanie upominkowe. Wkład w kolorze niebieskim. Dołączone baterie 3 x LR41, latarka.



### Długopis Andante

aluminium • S137 x W10 x G10 mm  
**Grawer** 55 x 6 mm lub **UV** 55 x 6 mm  
 Promocyjny, błyszczący aluminiowy długopis z niebieskim wkładem, gumką, metalową skuwką, przyciskiem i końcówką.



### Długopis aluminiowy Trail

aluminium • S140 x W11 x G11 mm  
**Grawer** 30 x 6 mm  
 Długopis wykonany z aluminium pochodzącego z recyklingu. Niebieski wkład.



### Długopis aluminiowy Lindi

aluminium • S140 x W10 x G10 mm  
**Grawer** 75 x 6 mm  
 Długopis aluminiowy. Wyposażony w niebieski wkład.



### Długopis Lindos

aluminium • S140 x W10 x G10 mm  
**Grawer** 55 x 6 mm  
 Długopis aluminiowy. Wyposażony w czarny wkład.



### Aluminiowy długopis z żelowym wkładem Lille

aluminium • S138 x W10 x G10 mm  
**Grawer** 40 x 6 mm  
 Długopis z niebieskim wkładem żelowym. Grubość linii 0.7 mm



### Zestaw długopis i brelok Ovar

**buk, bambus, metal** • S168 x W97 x G23 mm  
**brelok** S32 x W62 x G7 mm, **długopis** S 138 x W11 x G11 mm.  
**Tampodruk** 60 x 20 mm lub **Grawer** 37 x 22 mm lub **UV** 80 x 6 mm  
 Wykonany z drewna i metalu zestaw w pudełku, zawierający brelok i długopis.



długopis



pióro kulkowe



długopis



pióro kulkowe



### Zestaw piśmienniczy Fortaleza

**aluminium, karton, silikon** • S170 x W60 x G26 mm **długopis** S139 x W12 x G12 mm, **pióro** S142 x W12 x G12 mm. **Grawer** 40 x 6 mm lub **Tampodruk** 80 x 30 mm  
 Zestaw składający się z aluminiowego długopisu i pióra kulkowego. Pióro kulkowe wyposażone jest w gumowy rysik do obsługi urządzeń mobilnych. Chromowane wykończenia. Długopis z 1.00 mm wkładem w kolorze niebieskim, pióro kulkowe z wkładem o grubości 0,7 mm. Zestaw pakowany jest w upominkowe etui kartonowe.



**NEW!**

### Zestaw piśmienniczy Jetmoreno

aluminium, karton, plastik • S170 x W40 x G24 mm **Grawer** 100 x 6 mm lub **UV** 150 x 25 mm lub **DTF** 150 x 25 mm lub **Tampodruk** 80 x 25 mm Zestaw składający się z aluminiowego długopisu i pióra kulkowego o przyjemnym w dotyku, satynowym wykończeniu. Wkład w kolorze niebieskim. Całość pakowana w kartonowe etui.



### Zestaw piśmienniczy Jetmore

aluminium, karton, plastik • S170 x W40 x G24 mm **UV** 150 x 25 mm lub **Grawer** 100 x 6 mm Zestaw składający się z aluminiowego długopisu i pióra kulkowego o przyjemnym w dotyku, satynowym wykończeniu. Wkład w kolorze niebieskim. Kolorowe kartonowe etui.



ołówek



długopis



ołówek

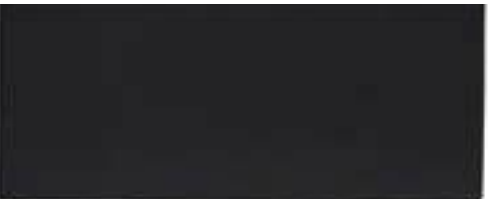


długopis



### Zestaw piśmienniczy Campinas

aluminium, papier • S170 x W60 x G26 mm **długopis** S139 x W12 x G12 mm, **ołówek** S142 x W12 x G12 mm. **DTF** 50 x 40 mm lub **Grawer** 50 x 6 mm lub **Tampodruk** 30 x 30 mm Zestaw składający się z aluminiowego długopisu i ołówka automatycznego. Wkład ołówka ma grubość 0,7 mm. Długopis z niebieskim wkładem. Zestaw pakowany jest w upominkowe etui.



**NEW!**

### Zestaw upominkowy długopis i brelok Couple

aluminium, tektura • S170 x W70 x G23 mm **Brelok:** 50 x 24 x 2 mm;  
**Długopis:** 145 x 10 x 10 mm **Tampodruk** 80 x 40 mm lub **DTF** 130 x 50  
mm lub **Grawer** 35 x 20 mm lub **UV** 5 x 90 mm  
Zestaw promocyjny składający się z długopisu i breloczka wykonanych z  
aluminium pochodzącego z recyklingu. Całość zapakowana w czarne,  
kartonowe pudełko. Długopis z niebieskim wkładem.



**NEW!**

### Zestaw piśmienniczy Treasure

metal, tektura • S173 x W52 x G22 mm **Tampodruk** 30 x 80 mm lub **DTF**  
150 x 40 mm lub **Grawer** 50 x 6 mm lub **UV** 50 x 6 mm  
Elegancki zestaw upominkowy składający się z metalowego długopisu i pióra  
kulkowego. Możliwość wygrawerowania błyszczącego logo, pasującego  
kolorem do metalowych detali długopisu. Niebieski wkład.



07

**dom**



# Świece



**Świeca w drewnianym pudełku Silia**

**parafina, drewno** • S95 x W107 x G95 mm **UV-DTF** 70 x 70 mm lub **Grawer** 60 x 50 mm lub **UV** 60 x 70 mm lub **Tampodruk** 60 x 50 mm  
 Świeca o zapachu czarnej herbaty i bergamotki. Brązowe błyszczące szkło tworzy atmosferę przytulnego domowego ogniska. Pakowana w drewniane pudełko. Czas palenia około 40 godzin. Waga wosku 180 g.



**Świececzka zapachowa**

**parafina, karton, szkło** • S75 x W100 x G75 mm **UV-DTF** 50 x 50 mm lub **Grawer** 30 x 50 mm lub **Tampodruk** 30 x 90 mm lub **DTF** 45 x 45 mm  
 Świeca zapachowa w szklanym pojemniku. Zapakowana w tekturową tubę. Zapach herbaciano-piżmowy. Czas palenia 30 godzin.



### Świeczka zapachowa Imola

parafina, drewno, szkło • S80 x W100 x G80 mm UV-DTF 40 x 35 mm lub Tampodruk 40 x 40 mm lub UV 40 x 40 mm lub Grawer 60 x 60 mm Świeca zapachowa w szkłe, zamykana drewnianym wieczkiem. Świeca o zapachu kwiatu pomarańczy i wanili. Orzeźwiający i delikatny zapach pozwoli stworzyć nastrój ukojenia i wyciszenia. Czas palenia około 40 godzin. Waga wosku 220 g.



### Świeczka zapachowa Perugia

parafina, bambus, szkło • S81 x W112 x G81 mm UV-DTF 40 x 40 mm lub Grawer 40 x 40 mm lub Tampodruk 40 x 40 mm lub UV 40 x 40 mm Świeca zapachowa w szkłe, zamykana drewnianym wieczkiem. Idealna mieszanka o zapachu świeżej lawendy i słodkiej wanilii. Czas palenia około 50 godzin.



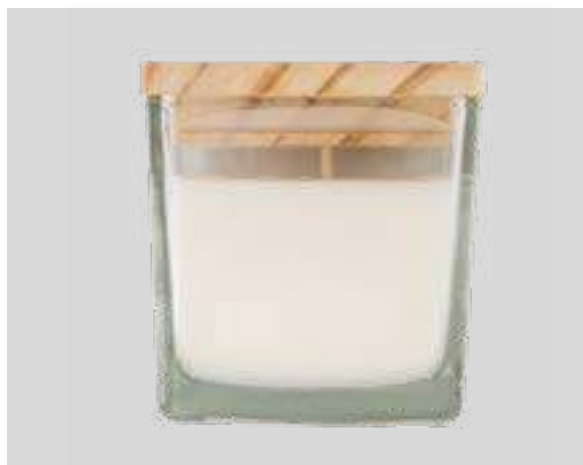


# soy wax



## Świeca z woskiem sojowym Tropea

wosk, drewno, szkło • S80 x W100 x G80 mm **UV-DTF** 100 x 50 mm lub **Grawer** 45 x 45 mm lub **Tampodruk** 45 x 45 mm lub **UV** 45 x 45 mm  
Świeca z wosku sojowego w szkłe, z drewnianym knotem, zamykana drewnianym wieczkiem. Po zapaleniu świecy, wypełniający pomieszczenie zapach jest harmonijnym połączeniem słodkich truskawek, wiśni i soczystych brzoskwiń, zapewnia relaksującą atmosferę. Czas palenia około 30 godzin. Waga wosku 180 g.



## Świeca sojowa Alize

wosk, drewno, szkło • S85 x W80 x G80 mm **UV-DTF** 50 x 50 mm lub **Grawer** 60 x 50 mm lub **Tampodruk** 60 x 60 mm lub **DTF** 60 x 60 mm  
Świeca z wosku sojowego w szkłe o zapachu wanilii. Zamykana drewnianym wieczkiem. Czas palenia: 28 godzin.



## Zestaw świec zapachowych

parafina, karton • S150 x W85 x G55 mm **UV** 120 x 70 mm lub **Tampodruk** 85 x 50 mm  
Zestaw świec zapachowych (zapach wanilii, kawy i oceanu) w kartonowym opakowaniu upominkowym i pokrywką pokrytą tłoczonym papierem. Czas palenia 16 godzin.





### Zestaw 2 świec z wosku pszczelego Leoti

wosk • S145 x W65 x G55 mm  
 DTF 100 x 45 mm lub Tampodruk 60 x 20 mm  
 Zestaw 2 świec wykonanych ręcznie ze zwiniętych arkuszy woskowych.  
 Pakowny w tekturowe pudełko wypełnione papierowym siankiem.



### Zestaw 4 zapachowych świec Seasons

wosk, szkło • S150 x W150 x G50 mm Grawer 20 x 20 mm lub Tampodruk 20 x 20 mm lub UV 80 x 90 mm lub UV-DTF 20 x 20 mm  
 Zestaw 4 świec na każdą porę roku, przeniesie cię na wiosenne łąki, poczujesz zapach letniego nieba, kwitnącą lawendę i klimat zimowego lasu. Czas palenia jednej świeczki około 7 godzin. Waga wosku jednej świeczki 32 g.



### Świecznik dwustronny Eclat

korek • S70 x W52 x G70 mm Grawer 30 x 30 mm lub Tampodruk 30 x 30 mm  
 Wyjątkowy świecznik ceramiczno-korkowy. Przeznaczony do dwóch rodzajów świec: z jednej strony do świeczki tealight, a z drugiej do tradycyjnej długiej świecy. Świeczka tealight w zestawie. Waga wosku 15 g.



### Zestaw młynków do soli i pieprzu Kaalee

drewno kauczukowe, ceramika, stal nierdzewna

• S50 x W160 x G50 mm

**UV-DTF** 50 x 50 mm lub **Grawer** 30 x 60 mm lub **UV** 20 x 60 mm

lub **Tampodruk** 30 x 60 mm

Zestaw młynków do soli i pieprzu wykonanych z drewna kauczukowego.

Mechanizm ze stali nierdzewnej i ceramiki.



### Waga kuchenna Matara

**bambus, metal** • S150 x W215 x G18 mm **UV-DTF** 100 x 50 mm lub

**Grawer** 60 x 50 mm lub **Tampodruk** 85 x 50 mm lub **UV** 100 x 100 mm

Cyfrowa waga kuchenna do 5 kg w bambusowym wykończeniu. Waga została wyposażona w funkcję automatycznej kalibracji oraz odliczania wagi pojemnika (tarowania). Dokładność pomiaru: 1 g. Zasilanie: 1 bateria CR2032 (w zestawie).



### Taca z miseczkami Nardo

**drewno akacjowe, ceramika** • S340 x W95 x G46 mm

**Grawer** 45 x 20 mm lub **Tampodruk** 45 x 20 mm

Zestaw do serwowania składający się z tacy z drewna akacjowego

i 3 ceramicznych miseczek, które służą do podawania różnych przekąsek, dodatków lub sosów.



**NEW!**

### Bawełniany fartuch Masteri

**bawełna 340 g/m<sup>2</sup>, PU** • S670 x W800 x G3 mm  
**DTF 300 x 170 mm** lub **Termotransfer 300 x 170 mm**  
Fartuch bawełniany o gramaturze 340 g/m<sup>2</sup> z dwiema kieszonkami. Fartuch posiada wstawki wykonane z PU.



### Zestaw miarka i klipsy do kawy Kaffi

**stal nierdzewna, tektura** • S250 x W150 x G40 mm **łyżka** S175 x W21 x G38 mm, **klips płaski** S77 x W60 x G39 mm, **klips ząbkowany** S115 x W20 x G25 mm **Grawer** 60 x 5 mm  
Zestaw ze stali nierdzewnej składający się z łyżeczki do odmierzania porcji oraz klipsów, które służą zabezpieczeniu opakowania po otwarciu. Długość łyżeczki z klipsem 17cm, pojemność łyżeczki ok. 7g, długi klips 12cm, krótki klips 8cm. Praktyczne akcesoria przydatne w każdej kuchni.



### Młynek do kawy Aroma

**stal nierdzewna, ceramika, plastik** • S52 x W180 x G52 mm **Grawer** 35 x 60 mm lub **Tampodruk** 30 x 50 mm lub **UV-DTF** 50 x 50 mm  
Młynek do kawy ze składaną rączką. Wyposażony w ceramiczne żarna. Możliwość regulacji grubości mielenia ziaren. Ręczne mielenie pozwala wydobyc naturalny aromat i smak kawy. W zestawie znajduje się szczoteczka do czyszczenia żaren oraz aksamitny woreczek, do którego można spakować młynek i zabrać go ze sobą. Pojemność zbiorniczka ok. 60 ml.





### Torba na lunch z izolacją Pranzo

**poliester 300 D, folia** • S375 x W235 x G175 mm **Termotransfer** 140 x 140 mm

Pojemna torba termoizolacyjna, idealna na piknik, jak również do przenoszenia posiłków do pracy lub szkoły. Lekka, wewnątrz wykończona folią termoizolacyjną, która utrzymuje temperaturę posiłków. Wyposażona w dwa uchwyty, zamykana na rzep.



### Torba termoizolacyjna na lunch Keep-it-cool

**non woven** • S200 x W160 x G140 mm **DTF** 130 x 90 mm lub **Termotransfer** 130 x 90 mm

Praktyczna torba na lunch z materiału non-woven o gramaturze 80 g/m<sup>2</sup>. Posiada izolację termiczną, zapięcie na suwak, przednią kieszeń i wygodny pasek na ramię. Wewnątrz izolowana jest pianką oraz srebrną folią termiczną. Torba idealna do pakowania i przewożenia posiłku do szkoły lub biura. Zabierz ją ze sobą na plażę a Twoje napoje pozostaną chłodne na dłużej.



### Torba termoizolacyjna na lunch Oradea

**poliester 600 D, korek** • S280 x W180 x G180 mm **DTF** 120 x 50 mm lub **Termotransfer** 120 x 50 mm

Torba termoizolacyjna na lunch z korkowym wykończeniem. Wewnątrz materiał PEVA, który zapewnia utrzymanie żywności i napojów w stałej temperaturze poza domem. Doskonale sprawdzi się w codziennym przenoszeniu posiłków do pracy, jak również podczas plażowania, podróży czy pikniku. Torba wyposażona jest w regulowany pasek na ramię, boczna zewnętrzna kieszonkę i zamykana jest na zamek.



### Torba termoizolacyjna na lunch Lancha

poliester, aluminium • S230 x W190 x G130 mm DTF 150 x 100 mm lub Termotransfer 150 x 100 mm

Torba termiczna która doskonale sprawdzi się w codziennym przenoszeniu posiłków do pracy, szkoły, jak również podczas podróży czy pikniku. Torba wyposażona jest w także w zewnętrzną kieszonkę i zamykana jest na zamek. W środku torba wykończona jest termoizolacyjną folią aluminiową, która utrzymuje temperaturę posiłków.



**NEW!**

### Torba termoizolacyjna na lunch Terisi

poliester 300 D, aluminium • S470 x W300 x G175 mm DTF 130 x 130 mm lub Termotransfer 130 x 130 mm

Praktyczna, składana torba termoizolacyjna. Wyposażona w zewnętrzną kieszonkę i zamykana na zamek.



### Torba na lunch Faro

korek, folia aluminiowa • S280 x W380 x G80 mm DTF 195 x 110 mm

Torba na lunch wykonana z korka. Wyłożona materiałem termoizolacyjnym pozwalającym na utrzymanie odpowiedniej temperatury przenoszonych posiłków. Jest składana i zamykana za rzep. Można nosić ją w ręku lub włożyć do plecaka.



**NEW!**

### Torba izotermiczna Kliffton

poliester 600 D, PEVA, PVC, Pianka PE • S400 x W330 x G190 mm DTF 200 x 100 mm lub Termotransfer 200 x 100 mm

Pojemna torba izotermiczna będzie niezastąpionym towarzyszem turystycznych wypadów. Oprócz głównej komory posiada zewnętrzną kieszonkę i otwieracz do butelek. Regulowany pas na ramię i boczne uchwyty. Idealne rozwiązanie na plażę, piknik czy na wycieczkę - zabierzemy domowe jedzenie tak, aby długo pozostało świeże i apetyczne. Pojemność 19 litrów.



# lunch boxes



## Double lunch box Alcora

stal nierdzewna 18/8, bambus • S160 x W82 x G115 mm Grawer 60 x 50 mm lub Tampodruk 80 x 50 mm  
 Lunch box ze stali nierdzewnej z 2 pojemnikami. Zamykany na klamry boczne. Łączna pojemność 1100 ml. Bambusowa pokrywka może służyć jako deska do krojenia.



## Victor lunch box podwójny

PP, bambus, poliester • S185 x W105 x G95 mm Grawer 60 x 50 mm lub Tampodruk 85 x 50 mm  
 Lunch box zamykany taśmą elastyczną. Posiada dwa pojemniki o pojemności 500 ml każdy. Wyposażony w widelec, łyżkę, nóż oraz bambusową deseczkę do krojenia.



## Stalowy lunch box 800 ml Somerton

stal nierdzewna 18/8, bambus, stal nierdzewna 18/0  
 • S165 x W120 x G58 mm  
 Grawer 60 x 50 mm lub Tampodruk 80 x 50 mm  
 Lunch box ze stali nierdzewnej z bocznymi klamrami i bambusową pokrywką. Pojemność 800 ml.



### Zestaw do serwowania serów Queso

stal, karton, tupek • S340 x W230 x G28 mm

Grawer 60 x 50 mm lub Tampodruk 15 x 15 mm

Zestaw do sera w kartonowym opakowaniu jest praktycznym i eleganckim rozwiązaniem dla miłośników serów. Zestaw zawiera trzy noże, z których każdy jest dedykowany do innej kategorii serów: twarde, miękkie i do serwowania oraz deskę z łupka, która jest idealna do serwowania i prezentacji.



### Zestaw do sera Estrela

bambus, stal 3CR13 • S260 x W190 x G12 mm

Deska: S260 x W190 x G12 mm, nóż mały: S130 x W28 x G27 mm,

nóż duży: S130 x W47 x G27 mm, widelec: S135 x W27 x G27 mm

Grawer 60 x 50 mm

Zestaw do sera składający się z noża do parmezanu, noża do serów półtwardych, widelca serowego oraz deski do krojenia.



### Zestaw serowy Roma

drewno kauczukowe, stal nierdzewna • S235 x W235 x G37 mm Grawer 50 x 60 mm

Pomysłowy zestaw do sera składający się z zamkniętej obudowy z drewna kauczukowego, która jest jednocześnie deską do krojenia, trzech noży oraz widelca ze stali nierdzewnej.



### Zestaw do sera Pecorino

**bambus, ceramika, stal** • S220 x W200 x G10 mm  
**Grawer** 60 x 50 mm lub **Tampodruk** 60 x 60 mm  
**Zestaw do sera to elegancki i praktyczny komplet, który pomaga w**  
 przygotowaniu i podawaniu różnych rodzajów sera. Składa się z bambusowo-  
 ceramicznej tacy serwującej, noża, widelca i miseczki.



### Zestaw serowy Piacenza

**stal nierdzewna 18/8, drewno akacjowe** • S60 x W90 x G60 mm **Grawer**  
 40 x 50 mm lub **UV** 40 x 50 mm  
**Zestaw do sera wykonany z wysokiej jakości stali nierdzewnej i drewna**  
 akacjowego. Składa się z: noża do parmezanu, noża do krojenia serów  
 miękkich, noża do serów twardych oraz widelca serowego umieszczonego na  
 drewnianym bloku.



### Zestaw do wina Chartes

**drewno bambusowe, metal** • S160 x W160 x G45 mm  
**Grawer** 60 x 50 mm  
**Zestaw do wina w pudełku z drewna bambusowego. Składa się z otwieracza,**  
 okapnika, nalewaka z zatyczką i zatyczki.



### Zestaw do wina Apulia

**bambus, metal** • S130 x W80 x G32 mm  
**Grawer** 60 x 50 mm lub **Tampodruk** 80 x 50 mm lub **UV** 100 x 50 mm  
**Zestaw do wina w pudełku z drewna bambusowego. W skład wchodzi**  
 otwieracz do wina oraz zatyczka do butelki.



### Zestaw do wina Limoges

**MDF, metal** • S160 x W160 x G32 mm  
**Grawer** 60 x 50 mm lub **UV** 100 x 100 mm  
**Zestaw do wina składający się z otwieracza, okapnika, nalewaka i zatyczki**



### Zestaw do wina z szachami Abruzzo

**bambus, metal** • S147 x W168 x G55 mm

**Grawer** 100 x 10 mm lub **Tampodruk** 80 x 10 mm lub **UV** 100 x 10 mm  
**Bambusowy zestaw składający się z szachów i akcesoriów do wina, w skład którego wchodzi:** nóż kelnerski, okapnik, zatyczka oraz termometr.



### Zestaw do wina z szachami Sublime

**MDF, metal** • S148 x W170 x G48 mm **Tampodruk** 60 x 15 mm lub **UV** 130 x 15 mm

**Oryginalny zestaw składający się z szachów oraz akcesoriów do wina.** Wykonany z metalu i MDF. Figury szachowe wykonane są z plastiku. Na akcesoria do wina składają się: nóż kelnerski, okapnik, zatyczka oraz termometr.

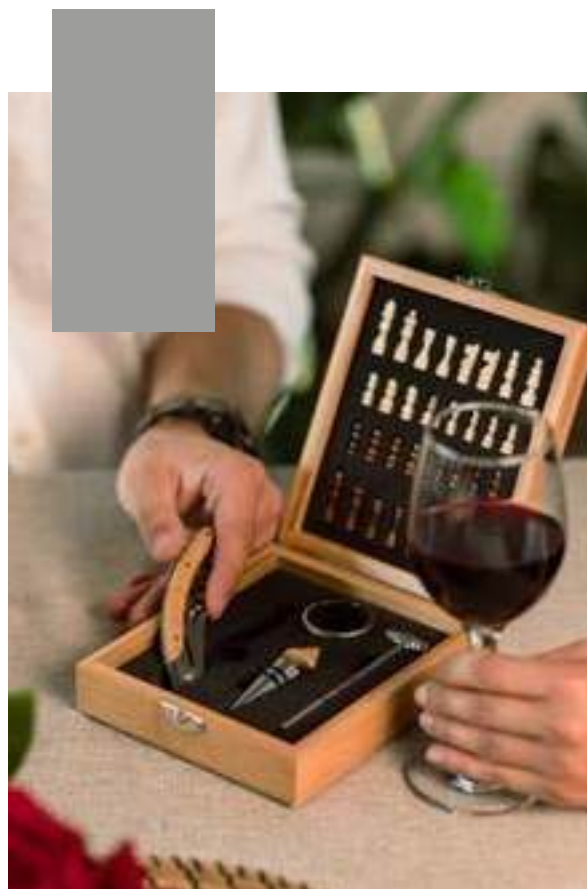


### Zestaw dwóch kieliszków do wina Veneto

**szkło, drewno** • S235 x W240 x G105 mm

**Grawer** 60 x 50 mm lub **UV** 100 x 100 mm

**Zestaw składający się z dwóch eleganckich kieliszków do wina (310 ml) i korkociągu, wszystko starannie zapakowane w piękną skrzynkę z drewna bambusowego. Kieliszki do wina są wykonane ze szkła o delikatnym kształcie, który pomaga uwydatnić smak i aromat wina. Jest to doskonały prezent dla miłośników wina i eleganckich akcesoriów.**





### Zestaw do wina Saint-Denis

**MDF, metal** • S250 x W180 x G45 mm

**Grawer** 60 x 50 mm lub **UV** 200 x 50 mm

Zestaw do wina składający się z termometru, korkociągu, okapnika, obcinaka do folii, nalewaka z zatyczką oraz 2 zatyczek do butelek.



### Zestaw do wina Ardon

**MDF, metal** • S114 x W160 x G38 mm

**Grawer** 60 x 50 mm lub **UV** 80 x 100 mm

Zestaw do wina składający się z korkociągu i zatyczki



### Zestaw do wina Double Decker

**MDF, metal** • S230 x W188 x G126 mm **Grawer** 60 x 50 mm lub **UV** 200 x 50 mm

Pomysłowo zaprojektowany dwuszufładowy zestaw do wina. Składa się z aluminiowego otwieracza, obcinaka do folii, nalewaka z zatyczką, dwóch zatyczek, okapnika, zapasowej końcówki do otwieracza i termometru.



### Skrzynka na wino z akcesoriami Garda

**bambus, metal, tkanina** • S360 x W110 x G120 mm **Grawer** 60 x 50 mm lub **UV** 200 x 50 mm

Bambusowa skrzynka na wino wyściełana tkaniną. W zestawie znajdują się także: nóż kelnerski, pierścień na butelkę (okapnik), zatyczka, nalewak z zamknięciem.

### Skrzynka na wino z akcesoriami Angers

**MDF, metal, plastik** • S370 x W120 x G140 mm

**Grawer** 60 x 50 mm lub **UV** 200 x 50 mm

Wyściełana tkaniną, drewniana skrzynka na wino zawierająca wykonane z metalu i drewna akcesoria konesera.





08

**artykuły**

**osobiste**



# wellness



## Zestaw do pielęgnacji włosów Flores

**drewno, poliester** • S127 x W127 x G44 mm **DTF** 100 x 100 mm lub **Tampodruk** 80 x 50 mm lub **Grawer** 60 x 50 mm  
Zestaw do pielęgnacji włosów. Składa się z czepek kąpielowego wielorazowego użycia oraz grzebienia wykonanego z drewna bukowego, przeznaczonego do rozczesywania mokrych włosów oraz do rozprowadzania odżywk. Szeroko rozstawione zęby grzebienia nie szarpią i nie łamią mokrego włosa. Czepek nałożony na włosy z odżywką pomaga w lepszym wchłanianiu się w strukturę włosa.



**NEW!**

## Szczotka do włosów Madani

**bambus** • S200 x W65 x G35 mm  
**UV-DTF** 45 x 60 mm lub **Grawer** 45 x 65 mm  
lub **Tampodruk** 10 x 50 mm  
Bambusowa szczotka do włosów



## Szczoteczka do zębów Giza

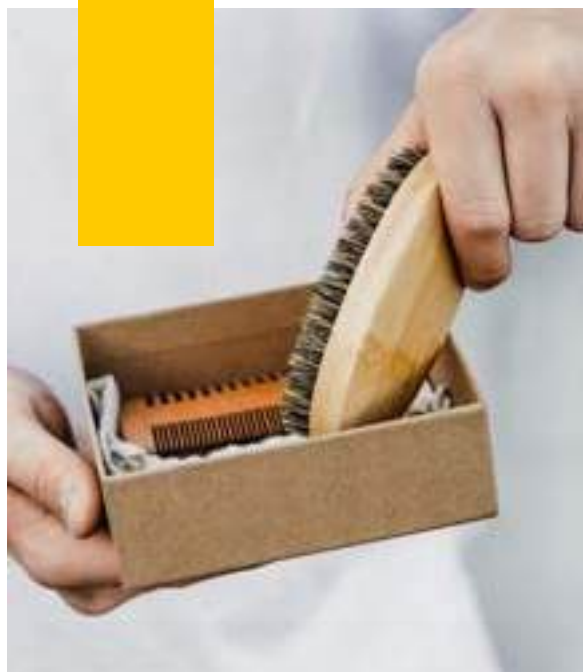
**bambus, nylon, tektura** • S190 x W14 x G5 mm  
**Grawer** 50 x 5 mm  
Bambusowa szczoteczka do zębów. Zapakowana w brązowe tekturowe pudełko.



### Macho zestaw do pielęgnacji

**drewno, tektura** • S130 x W130 x G44 mm  
**woreczek:** S130 x W182 x G4 mm,  
**szczoteczka:** S113 x W55 x G29 mm, **grzebień:** S97 x W57 x G9 mm  
**DTF** 85 x 120 mm lub **Termotransfer** 85 x 120 mm  
 lub **Grawer** 60 x 30 mm lub **Tampodruk** 60 x 14 mm  
 3-częściowy zestaw do pielęgnacji: szczotka do brody,  
 bawełniany woreczek, zapakowane w tekturowe pudełko

grzebień oraz



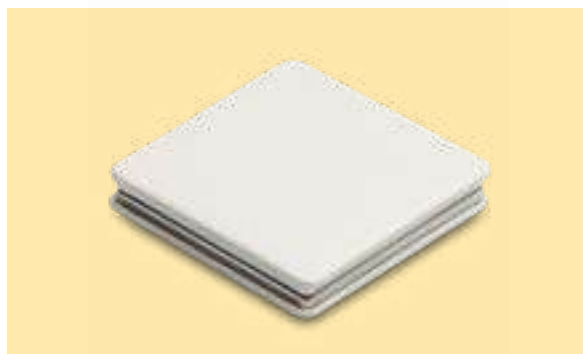
### Lusterko w korkowej obudowie

**korek, szkło** • S70 x W70 x G10 mm  
**Grawer** 50 x 50 mm lub **Tampodruk** 35 x 35 mm lub **UV** 50 x 50 mm  
 lub **DTF** 60 x 60 mm  
Kompaktowe lusterko. Miła w dotyku, korkowa obudowa. Posiada 2 lusterka  
 (powiększające i standardowe).



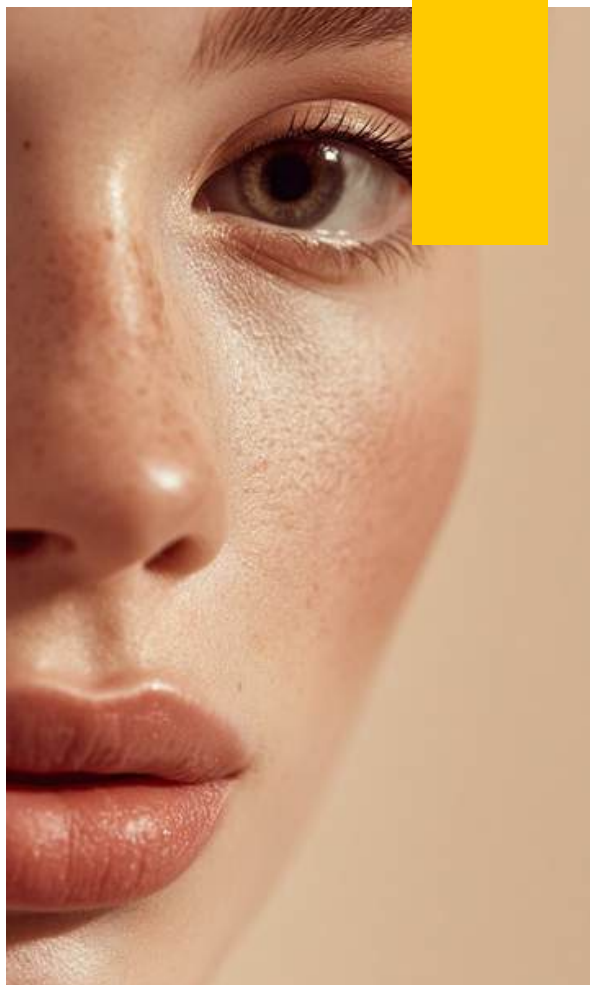
### Ręcznik turban Turby

**poliester** • S650 x W215 x G5 mm **DTF** 120 x 100 mm lub **Termotransfer**  
 120 x 100 mm  
Turban, ręcznik do włosów z miękkiego materiału. Idealny na basen, saunę  
 oraz przy codziennej pielęgnacji włosów. Doskonale wchłania wodę, jest  
 łatwy do założenia - posiada praktyczny guzik, dzięki czemu turban jest  
 stabilny.



### Lusterko Boxy

**metal, ekoskóra** • S58 x W61 x G10 mm  
**UV-DTF** 35 x 35 mm lub **Grawer** 40 x 25 mm lub **UV** 50 x 50 mm  
Praktyczne i poręczne składane lusterko. Wykonane z ekoskóry i metalu



### Zestaw pędzli do makijażu Bella

plastik • S135 x W27 x G27 mm UV-DTF 40 x 35 mm lub Tampodruk 30 x 12 mm

Podróżny zestaw pędzli do makijażu 4 w 1. Zestaw składa się z wysuwanego pędzla do nakładania pudru oraz 3 pędzelków do makijażu oczu. Całość w praktycznym etui.



### Zestaw do pielęgnacji obuwia Derby

poliester, drewno, filc, PU • S105 x W170 x G60 mm

etui: S105 x W170 x G60 mm, szczotka: S115 x W38 x G33 mm,

ściereczka: S280 x W280 x G1 mm

Grawer 50 x 60 mm lub DTF 205 x 195 mm

Zestaw do pielęgnacji obuwia w eleganckim etui. Zawiera pastę do butów czarną i bezbarwną, dwie szczotki (twardą i miękką) oraz szmatkę do polerowania.



**NEW!**

### Brelok Emma

bambus, metal • S41 x W41 x G6 mm

Grawer 25 x 25 mm

Bambusowy brelok ozdobiony czarną metalową płytką umożliwiającą wykonanie laserowego logo w błyszczącym, srebrnym kolorze.



**NEW!**

### Brelok Tommy

bambus, metal • S59 x W26 x G5 mm

Grawer 40 x 15 mm

Bambusowy brelok ozdobiony czarną metalową płytką umożliwiającą wykonanie laserowego logo w błyszczącym, srebrnym kolorze.



**NEW!**

### Brelok miś Checo

stal nierdzewna • S45 x W30 x G16 mm

Grawer 10 x 10 mm

Brelok w kształcie misia z ruchomymi łapkami



**NEW!**

### Brelok Esculap

**R73138.01**

stal nierdzewna • S28 x W20 x G1 mm Grawer 11 x 10 mm

Metalowy brelok z medycznymi motywami. Zawiera 4 zawieszki: czepek pielęgniarski, stetoskop i strzykawka oraz zawieszka idealna pod grawer. Pakowany w czarne opakowanie upominkowe.





good luck

### Brelok metalowy Clover

metal • S40 x W40 x G3 mm

Grawer 25 x 10 mm

Metalowy brelok w kształcie czterolistnej koniczynki. Popularny symbol szczęścia. Pakowany w czarne opakowanie upominkowe.



### Brelok Clover Luck

metal • S31 x W40 x G3 mm

Grawer 23 x 10 mm

Metalowy brelok w kształcie koniczynki. Pakowany w czarne opakowanie upominkowe.



### Brelok metalowy 4-leaf clover

metal • S45 x W45 x G1 mm

Grawer 30 x 13 mm

Wykonany ze stali nierdzewnej brelok w kształcie koniczynki. Pakowany w czarne opakowanie upominkowe.



### Brelok metalowy Luck

metal • S95 x W32 x G2 mm

Grawer 12 x 12 mm

Metalowy modny brelok z zawieszkami - symbolami szczęścia: czterolistna koniczynka, buźka Happy. Pakowany w czarne opakowanie upominkowe.



### Brelok koniczynka Bray

drewno, metal • S34 x W41 x G4 mm Grawer 22 x 3 mm lub Tampodruk 22 x 3 mm

Brelok w kształcie czterolistnej koniczynki wykonany z drewna i metalu. Popularny symbol szczęścia. Pakowany w czarne opakowanie upominkowe.





### Brelok metalowy Auto

metal • S43 x W30 x G4 mm

Grawer 27 x 9 mm

Metalowy brelok w kształcie autka.

opakowanie upominkowe.

Pakowany w czarne kartonowe



### Brelok metalowy House

metal • S48 x W35 x G2 mm

Grawer 35 x 20 mm

Metalowy brelok - domek. Pakowany w czarne kartonowe opakowanie

upominkowe.



### Brelok metalowy Stout Heart

metal • S30 x W40 x G3 mm

Grawer 15 x 15 mm

Metalowy brelok w kształcie serduszka. Pakowany w czarne kartonowe

opakowanie upominkowe.



### Brelok metalowy Steering Wheel

metal • S45 x W40 x G5 mm

Grawer 14 x 14 mm

Brelok metalowy w kształcie

opakowanie upominkowe.

koła sterowego. Pakowany w czarne



### Brelok metalowy Emblem

metal • S50 x W33 x G5 mm

Grawer 20 x 20 mm

Metalowy brelok stworzony z myślą o umieszczeniu na nim herbu lub godła.

Pakowany w czarne opakowanie upominkowe.



### Brelok metalowy Piston

metal • S41 x W18 x G18 mm

Grawer 11 x 11 mm

Metalowy brelok w kształcie tłoka samochodowego. Pakowany w czarne

opakowanie upominkowe.



### Brelok Tisdale

aluminium • S49 x W29 x G1 mm

Grawer 32 x 20 mm

Brelok wykonany z aluminium z recyklingu



### Brelok Denim

metal, ekoskóra • S65 x W22 x G8 mm

Grawer 33 x 16 mm

Wykonany z metalu i ekoskóry ze stębnowaniem szykowny brelok. Pakowany w czarne opakowanie upominkowe.



### Brelok skrzynia biegów Gearbox

metal • S23 x W20 x G20 mm

Grawer 15 x 10 mm

Brelok do kluczy w kształcie skrzyni biegów z ruchomą gałką biegów. Spodoba się każdemu miłośnikowi motoryzacji.



### Brelok Smart

metal, ekoskóra • S65 x W20 x G8 mm

Grawer 35 x 16 mm

Brelok będący eleganckim połączeniem metalu i ekoskóry. Pakowany w czarne kartonowe opakowanie upominkowe.

### Brelok metalowy Swag

metal, poliester • S60 x W28 x G6 mm

Grawer 22 x 28 mm

Elegancki brelok o czarnej matowej powierzchni. Wykonany z metalu i poliestru. Pakowany w czarne pudełko upominkowe.





# Podróże



## Waga elektroniczna do bagażu Bagcheck

plastik ABS • S100 x W37 x G27 mm **Tampodruk** 17 x 20 mm  
Opłata za nadbagaż to niemiła niespodzianka. Poręczna, elektroniczna waga do bagażu pozwoli temu zapobiec. Zasilana 1 baterią litową typu CR2032 (dołączona). Minimalna waga 1 kg, waga maks. do 40 kg. Wskazania w kg lub funtach. Podziałka 100 g.



## Mydło w listkach Tripclean

**mydło, PP** • S70 x W45 x G18 mm **Tampodruk** 25 x 45 mm lub **UV** 25 x 30 mm

Mydlane listki w estetycznym, zamykanym etui. Higieniczny mini zestaw idealny by zawsze mieć go przy sobie w torbce, samochodzie czy podróży. Aby umyć ręce wystarczy umieścić rozpuszczalny, mydłany listek na dłoni i zmoczyć go wodą. 25szt listków w zestawie.



## Butelka 60 ml z atomizerem

**PET, PP** • S31 x W132 x G31 mm  
**Tampodruk** 17 x 60 mm lub **UV** 12 x 60 mm  
Poręczna butelka z atomizerem o pojemności 60 ml



## Kosmetyczka Travelfit

**nylon 1680 D** • S210 x W230 x G100 mm **DTF** 80 x 60 mm lub **Termotransfer** 80 x 60 mm

Wykonana z nylonu 1680 D podróżna kosmetyczka. Rozkładana i wyposażona w haczyk pozwalający na jej wygodne zawieszenie. Kosmetyki nie są dołączone.



09

**Gry &**

**Zabawki**



### Miś z kocykiem Tuli

**poliester** • S100 x W230 x G160 mm **koc** S750 x W750 X G2 mm  
**Termotransfer** 200 x 200 mm lub **DTF** 195 x 205 mm  
Maskotka z kocykiem to idealny prezent dla wszystkich dzieci. Kocyk pozwoli dziecku na spokojny i ciepły sen, a mięciutka maskotka stanie się ulubioną przytulanką.



### Maskotka Elephant

**plusz, poliester** • S150 x W170 x G170 mm  
**DTF** 60 x 30 mm lub **Termotransfer** 60 x 30 mm  
Maskotka w kształcie słonia w koszulce, na której można umieścić logotyp.



### Maskotka Leo

**poliester** • S150 x W170 x G140 mm  
**DTF** 60 x 30 mm lub **Termotransfer** 60 x 30 mm  
Maskotka w kształcie lwa, w białej zdejmowanej kamizelce, na której można umieścić logotyp.



### Bardzo duży miś Bubu

**poliester, poliester** • S400 x W500 x G200 mm  
**DTF** 120 x 80 mm lub **Termotransfer** 120 x 80 mm  
Pluszowy miś Bubu to idealna maskotka do przytulania i zabawy - miękka i miła w dotyku. Ubrany w białą koszulkę (z poliestru).



### Maskotka Bear

**bawełna** • S120 x W140 x G100 mm  
**DTF** 40 x 25 mm lub **Termotransfer** 40 x 25 mm  
Maskotka w kształcie misia w granatowej koszulce na której można umieścić logotyp.



### Maskotka Oso

**poliester** • S230 x W250 x G200 mm  
**DTF** 70 x 40 mm lub **Termotransfer** 70 x 40 mm  
Duża maskotka w kształcie misia w białej koszulce, na której można umieścić logotyp.



### Drewniany kalejdoskop

**drewno, plastik** • S53 x W53 x G50 mm **UV-DTF** 25 x 10 mm lub **Grawer** 25 x 10 mm lub **Tampodruk** 25 x 10 mm  
Drewniany kalejdoskop daje możliwość znakomitej zabawy dla wszystkich. Obraz, oglądany przez soczewkę kalejdoskopu jest zwielokrotniony, a gdy się nim obraca powstają niezwykle mozaikowe wzory.



### Jojo drewniane Rollo

**buk, bawełna** • S53 x W53 x G28 mm **Grawer** 27 x 27 mm lub **Tampodruk** 27 x 27 mm  
Drewniane jojo o średnicy 5 cm. Kręcenie jojo wymaga skupienia, precyzji oraz koordynacji ruchowej, co przyczynia się do poprawy koncentracji i zdolności manualnych.



**NEW!**

### Mini układanka logiczna Brainy

**drewno, tektura** • S45 x W62 x G16 mm  
**Tampodruk** 30 x 40 mm lub **UV** 30 x 40 mm  
Wykonana z drewna bukowego układanka logiczna. Relaks i test dla naszego umysłu. Pakowana w tekturowe pudełko.



**NEW!**

### Mini układanka logiczna Brain Master

**drewno, tektura** • S45 x W62 x G16 mm  
**Tampodruk** 30 x 40 mm lub **UV** 30 x 40 mm lub **Grawer** 18 x 13 mm  
Wykonana z drewna bukowego układanka logiczna. Relaks i test dla naszego umysłu. Pakowana w tekturowe pudełeczko.



### Drewniane klocki Animal World

**drewno sosnowe** • S115 x W80 x G38 mm **Tampodruk** 50 x 85 mm lub **Grawer** 25 x 25 mm

Drewniana układanka. Tradycyjna zabawka edukacyjna dla dzieci. Zestaw składa się z 6 klocków oraz sześciu obrazków do ułożenia, przedstawiających zwierzęta leśne. Produkt wytworzony z dbałością o środowisko naturalne.



### Zestaw łamigłówek Brainiac

**metal, drewno** • S147 x W51 x G31 mm

**Grawer** 100 x 25 mm lub **UV** 100 x 25 mm lub **Tampodruk** 80 x 25 mm  
Zestaw składający się z 6 par metalowych łamigłówek w drewnianym pudełku.



### Kości do gry Roll-it

**drewno** • S100 x W32 x G28 mm

**Grawer** 80 x 15 mm lub **UV** 80 x 15 mm lub **Tampodruk** 60 x 15 mm  
Zestaw 5 kości do gry. Pakowany w drewniane pudełko.



### Domino Farm

**drewno** • S147 x W50 x G32 mm **Grawer** 100 x 30 mm lub **UV** 120 x 30 mm lub **Tampodruk** 100 x 20 mm

Gra dla dzieci polegająca na dopasowaniu do siebie klocków przedstawiających obrazki zwierząt. Gra rozwija wyobraźnię dziecka i uczy logicznego myślenia. Zawiera 28 klocków.



### Gra Tower

**drewno** • S69 x W235 x G60 mm **Grawer** 100 x 30 mm lub **UV** 200 x 50 mm lub **Tampodruk** 100 x 20 mm

Doskonała gra zręcznościowa, w której uczestnicy wyciągają po jednym bloczku, unikając przewrócenia wieży i układają swoje bloczki na jej szczycie. Gra pakowana w drewniane zasuwane pudełko.



### Domino

**drewno sosnowe** • S145 x W50 x G30 mm **Grawer** 100 x 30 mm lub **Tampodruk** 60 x 20 mm lub **UV** 110 x 30 mm

Promocyjna gra domino wykonana w całości z drewna sosnowego. Składa się z 28 elementów domina pomalowanych na czarno, zapakowanych w pudełko.



### Zestaw do nauki liczenia Count-me-in R08862.13

**drewno, tkanina bawełniana** • S90 x W130 x G5 mm **DTF** 50 x 70 mm lub **Termotransfer** 50 x 70 mm

Zestaw edukacyjny dla dzieci do nauki liczenia. Zawiera drewniane kraszki o średnicy 2 cm z cyferkami i znakami matematycznymi (42 szt.), zapakowany w bawełniany woreczek ze sznurkiem.



**NEW!**

### Karty do gry Jack

**papier** • S58 x W88 x G19 mm

**Tampodruk** 40 x 70 mm lub **UV** 40 x 70 mm

Karty do gry wykonane z papieru kraftowego o gramaturze 250 g/m<sup>2</sup>.  
zapakowane w papierowe pudełko. Talia składa się z 54 kart.



### Drewniane szachy

**drewno kauczukowe, drewno brzożowe (figurki)** • S297 x W147 x G49 mm  
**rozłożone:** S297 x W294 x G24 mm **Grawer** 200 x 15 mm lub **UV** 250 x 15 mm

Tradycyjne, solidne szachy wykonane z drewna kauczukowego z rzeźbionymi figurami z drewna brzożowego. Gra rozwijająca myślenie strategiczne i umiejętność planowania działań.



### Karty do gry „Piotruś”

**tektura** • S60 x W90 x G11 mm **Tampodruk** 40 x 70 mm lub **UV** 50 x 70 mm

Gra karciana „Piotruś”. Proste zasady i dużo emocji w trakcie rozgrywki. To produkt, który pokochają wszystkie dzieci. Karty rozwijają także pamięć dziecka, mogą służyć do gry „Memo”. W zestawie jest 25 kart z wizerunkami sympatycznych zwierzków.

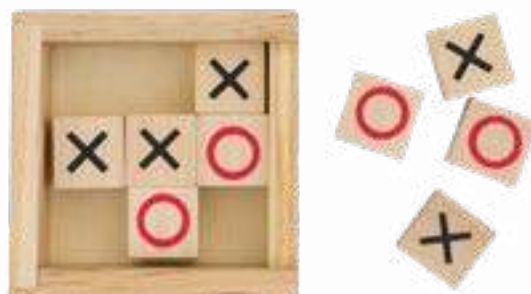




**NEW!**

### Paletki do gry Playo

**drewno** • S120 x W240 x G2 mm  
**Grawer** 80 x 50 mm lub **Tampodruk** 80 x 50 mm  
**Zestaw paetek do zabawy z piłeczką na gumce. Zawiera zestaw kredek do kolorowania paetek.**



### Magnetyczna gra kółko i krzyżyk

**magnes, plastik** • S108 x W108 x G19 mm  
**Tampodruk** 50 x 50 mm lub **UV** 80 x 80 mm  
**Gra kółko i krzyżyk na magnetycznej planszy**

### Gra kółko i krzyżyk

**drewno** • S80 x W32 x G80 mm  
**Grawer** 50 x 50 mm lub **Tampodruk** 50 x 50 mm lub **UV** 50 x 50 mm  
**Gra kółko i krzyżyk w drewnianym pudełku**



**NEW!**

### Notes zdrapywanka Spili

**papier, drewno** • S95 x W145 x G15 mm  
**Tampodruk** 80 x 50 mm lub **DTF** 100 x 80 mm  
**Notes (okładka 350 gsm/m<sup>2</sup>) na spirali z kartami do zdrapywania. W zestawie znajduje się 13 czarnych arkuszy oraz drewniany patyczek.**



**NEW!**

### Zestaw zawieszek do kolorowania Filippo

**drewno, non woven** • S110 x W145 x G20 mm  
**DTF** 80 x 80 mm lub **Termotransfer** 80 x 80 mm  
**Zestaw zawieszek wykonanych z drewna. W zestawie znajdują się 4 różne wzory oraz kredki świecowe, którymi można pokolorować zawieszki.**



**NEW!**

### Zestaw kredek jumbo Grandissi

**drewno, papier** • S113 x W150 x G25 mm  
**Tampodruk** 50 x 80 mm lub **UV** 60 x 80 mm  
**Zestaw dużych drewnianych kredek w 6 kolorach z temperówką. Pakowany w kartonowe pudełko.**



### Zestaw kredek Duo

**drewno lipowe, karton** • S90 x W177 x G9 mm  
**Tampodruk** 70 x 50 mm lub **DTF** 70 x 50 mm  
**Zestaw składający się z 12 dwukolorowych kredek (średnica wkładu/grafitu 2,65 mm, drewno lipowe). W kartonowym pudełku.**



### Zestaw do rysowania Lovely Animals

**karton, drewno, papier** • S190 x W280 x G12 mm **Tampodruk** 85 x 40 mm lub **Grawer** 50 x 40 mm lub **DTF** 150 x 40 mm  
**Zestaw do rysowania składający się z 6 kredek i bloku do rysowania** (60 czystych kartek). Teksturowa okładka z wypukłymi figurkami zwierząt.



### Zestaw 30 kredek woskowych w tubie R73767.13

**wosk, karton** • S55 x W100 x G55 mm  
**Tampodruk** 30 x 40 mm

**Zestaw 30 kredek woskowych pakowanych w kartonową tubę. Długość kredek 8,5 cm.**



### Zestaw 24 kredek w tubie

**drewno, karton** • S48 x W100 x G48 mm  
**Tampodruk** 25 x 40 mm

**Zestaw 24 kredek o długości 8,5 cm w matowym, czarnym wykończeniu w kartonowej tubie. Produkt wytworzony z dbałością o środowisko naturalne.**



### Zestaw do rysowania Pure Magic

**karton, drewno populus, papier** • S205 x W200 x G10 mm **Tampodruk** 85 x 50 mm lub **DTF** 100 x 150 mm  
**Zestaw do rysowania składa się z 9 stron o gramaturze 120 g/m<sup>2</sup> z kolorowanekami, 9 wzorów kolorowanek, 2 szablonów do rysowania, 21 czystych kartek, 2 podkładek do zdrapywania, bambusowego rysika oraz 12 kredek.**



### Zestaw 12 kredek w tubie

**drewno, karton** • S34 x W98 x G34 mm **Tampodruk** 20 x 40 mm  
**Zestaw drewnianych kredek w 12 kolorach. Długość kredki 8,5 centymetrów. Pakowany w kartonową tubę. Produkt wytworzony z dbałością o środowisko naturalne.**



### Maskotka odblaskowa Sun

**materiał odblaskowy, filc** • S120 x W120 x G17 mm  
**DTF** 35 x 35 mm lub **Tampodruk** 50 x 6 mm  
*Maskotka „Słońce” wykonana z odblaskowego materiału i filcu*



### Brelok odblaskowy Lucky Clover

**miękki plastik, metal** • S60 x W60 x G2 mm  
**Tampodruk** 40 x 15 mm  
*Brelok odblaskowy w kształcie koniczyny, z karabińczykiem*



### Brelok odblaskowy Happy

**miękki plastik, metal** • S60 x W60 x G3 mm  
**Tampodruk** 35 x 30 mm  
*Brelok światełko odblaskowe z karabińczykiem. Wykonany z miękkiego plastiku.*



### Światełko odblaskowe Circle Reflect

**polistyren, metal** • S56 x W62 x G7 mm  
**UV-DTF** 35 x 35 mm lub **Tampodruk** 35 x 35 mm  
*Dwustronne światełko odblaskowe w kształcie kółka z rozpinaną zawieszka.*



### Brelok odblaskowy Affection

**miękki plastik, metal** • S50 x W47 x G2 mm  
**Tampodruk** 20 x 15 mm  
*Brelok odblaskowy w kształcie serduszka, z karabińczykiem. Wykonany z miękkiego plastiku.*



**NEW!**

### Zawieszka odblaskowa Flipis

**PVC, metal** • S59 x W59 x G2 mm  
**Tampodruk** 40 x 35 mm  
*Odblask na elastycznej zawieszce*



### Brelok odblaskowy Teddy

**materiał odblaskowy** • S130 x W170 x G50 mm  
**Tampodruk** 50 x 7 mm  
Ręcznie szyty brelok „Miś” wykonany z materiału doskonale odbijającego światło lamp samochodowych.



### Brelok odblaskowy Reindeer

**materiał odblaskowy** • S110 x W180 x G65 mm  
**Tampodruk** 50 x 7 mm lub DTF 25 x 25 mm  
Ręcznie szyty brelok „Renifer” wykonany z materiału doskonale odbijającego światło lamp samochodowych.



### Brelok odblaskowy Beary

**miękki plastik, metal** • S62 x W70 x G3 mm  
**Tampodruk** 20 x 50 mm  
Brelok miś - światełko odblaskowe z karabińczykiem wykonany z miękkiego plastiku.

### Brelok odblaskowy Teddy

**polistyren, metal** • S45 x W70 x G8 mm  
**Tampodruk** 20 x 45 mm  
Brelok w kształcie misia - Dwustronne światełko odblaskowe z karabińczykiem.





**10**

# **plecaki i torby**

# laptop bags & backpacks



## Torba na laptop Denny

**poliester 300 D** • S400 x W300 x G70 mm

**DTF 200 x 100 mm** lub **Termotransfer 200 x 100 mm**

Wyścielana torba na laptop z tkaniny 300D powlekanej PVC. Główna przegroda przeznaczona na laptop 15". Dodatkowa kieszeń zewnętrzna zapinana na rzep. Wewnątrz podszewka 210T. Dopinany pasek pozwala nosić torbę na ramieniu. Dodatkowy pasek z tyłu torby pozwala umieścić ją na ręczce od walizki.

## Torba na laptop Novato

**oxford poliester** • S410 x W310 x G70 mm **DTF 220 x 100 mm** lub **Termotransfer 220 x 100 mm**

Ponadczasowa torba na laptop z tkaniny oxford powlekanej PVC. Materiał odporny na rozdarcia. Duża usztywniana kieszeń przeznaczona na laptop 17". 6 kieszeni wewnętrznych różnej wielkości i 3 kieszenie zewnętrzne umożliwiają zabranie ze sobą wszystkiego co niezbędne. Dopinany pasek pozwala nosić torbę na ramieniu. Dodatkowy pasek z tyłu torby pozwala umieścić ją na ręczce od walizki.





### Torba na laptop Alamera

**poliester** • S400 x W300 x G70 mm

**DTF** 200 x 100 mm lub **Termotransfer** 200 x 100 mm

Torba na laptop z ciemnej melanzowej tkaniny. Główna przegroda przeznaczona na laptop 15". Dodatkowa kieszeń zewnętrzna zapinana na kontrastowy, czerwony zamek. Miękkie wnętrze, wyściełane podszewką 210T. Regulowany, dopinany pasek pozwala nosić torbę na ramieniu. Dodatkowy pasek z tyłu torby pozwala umieścić ją na rączce od walizki.



### Torba na laptop Aberdeen

**Poliester 1680D** • S440 x W350 x G90 mm **DTF** 200 x 50 mm lub **Termotransfer** 200 x 50 mm

Torba na laptop wykonana z poliestru 1680 D. Posiada trzy kieszenie i organizer. W przypadku mniejszych laptopów w głównej kieszeni można wydzielić przegrodę na akcesoria. Mieści laptopa o maksymalnych wymiarach zewnętrznych 40 x 30 x 5 cm.



### Torba na laptop Ribera

**poliester 600 D** • S370 x W310 x G70 mm **DTF** 190 x 190 mm lub **Termotransfer** 190 x 190 mm

Torba na laptop 15" z wewnętrzną przegrodą. Dopinany pasek pozwala nosić torbę na ramieniu. Posiada zewnętrzną, zapinaną kieszonkę. Dodatkowy pasek z tyłu torby pozwala umieścić ją na rączce od walizki.

R91789.02



### Plecak usztywniany na laptop Indio

poliester • S300 x W430 x G150 mm DTF 170 x 140 mm lub Termotransfer 150 x 100 mm

Wszechstronny plecak na laptop 15" o nowoczesnym kształcie. Dostęp do komory głównej plecaka od strony pleców, dzięki czemu jego zawartość jest zabezpieczona przed kradzieżą. Usztywniane kieszenie wewnętrzne oraz zapinana kieszonka na dokumenty pozwalają na zachowanie porządku wewnątrz plecaka. Ergonomiczne szelki z regulacją i usztywniane plecy dla lepszego komfortu noszenia. Z tyłu znajduje się pasek przeznaczony do umieszczenia plecaka na ręczce walizki. Maksymalny kąt otwarcia plecaka to 180 stopni co ułatwia wygodny dostęp do zawartości. Pojemność 16L.

R91789.21



**NEW!**

### Plecak na laptop 17" Jordanis

poliester 300 D • S350 x W500 x G200 mm

DTF 190 x 190 mm lub Termotransfer 190 x 190 mm

Plecak z miękką przegrodą na laptop 17". Wyposażony w główną komorę oraz przednią kieszeń zamykaną na zamek błyskawiczny. Wmontowany port USB, do którego można podpiąć powerbank i podładować telefon (wewnętrzny kabel dołączony w zestawie). Duża ilość przegródek. Z boku i u góry plecaka umieszczono dwa miękkie uchwyty, dzięki którym można go przenosić w rękę - jak torbę.





### **Plecak miejski Austere**

**poliestrowy twill, aluminium** • S290 x W420 x G170 mm **DTF** 150 x 60 mm lub **Termotransfer** 150 x 60 mm

Wytrzymały plecak, któremu szara melanzowa faktura materiału nadaje surowy, miejski wygląd. Posiada 1 dużą kieszeń na zamek, 2 przednie kieszenie z ukrytymi zamkami, aluminiowy uchwyt oraz wygodne paski na ramię wyściełane pianką. Gramatura 450 g/m<sup>2</sup>. Pojemność 20 litrów.



### **Plecak miejski Salinas**

**nylon 420 D** • S290 x W420 x G170 mm **DTF** 150 x 60 mm lub **Termotransfer** 150 x 60 mm

Solidny plecak z nylonu. Posiada jedną dużą kieszeń na zamek, dwie przednie kieszenie z ukrytymi zamkami, uchwyt oraz wygodne paski na ramię wyściełane pianką. Pojemność 20 litrów.



### Plecak Kaprunt

**poliester 100%** • S330 x W530 x G180 mm **DTF** 100 x 150 mm lub **Termotransfer** 100 x 150 mm

Plecak turystyczno-trekkingowy. Składający się z komory głównej z osobną kieszenią na laptop do 17" zapinaną na rzep. Dodatkowo plecak posiada dużą kieszeń przednią i jedną mniejszą, obie zapinane na zamek. Dwie boczne kieszonki z siateczki. Po bokach dodatkowo znajdują się panele z regulowanymi paskami i klamrami. Wygodne plecy i szelki wykonane są z miękkiej pianki z wentylacją typu mesh. Stabilne noszenie plecaka gwarantuje poziomy, regulowany pasek piersiowy z klamrą oraz miękki pas biodrowy. Podszewka z poliestru 210T. Szwy wewnętrzne wzmocnione poliestrową taśmą. Pojemność 33 L.



### Plecak miejsko-turystyczny Baden

**poliester** • S350 x W510 x G180 mm **DTF** 150 x 130 mm lub **Termotransfer** 150 x 130 mm

Plecak miejsko-turystyczny z kieszenią na laptop (do 17") to praktyczne i stylowe rozwiązanie dla podróżujących osób. Usztywniana wewnętrzna kieszeń pomieści średniej wielkości laptop. Przednia duża kieszeń posiada liczne przegródki, dwie z nich zamykane na zamek, co pozwala na zachowanie porządku. Dodatkowo, plecak posiada małą kieszeń na drobiazgi, w której możesz bezpiecznie przechowywać drobne przedmioty. Istnieje także specjalna kieszonka, której wejście znajduje się od strony pleców, co zapewnia dodatkowe bezpieczeństwo podczas podróży. Odblaskowe przywieszki do suwaka. Paski kompresujące. Dwie kieszenie boczne. Pojemność 33 litrów.



### Plecak miejsko-turystyczny Miro

**poliester 100%, poliester 210 T** • S300 x W460 x G140 mm **DTF** 100 x 150 mm lub **Termotransfer** 100 x 150 mm

Praktyczny i solidny plecak posiada komorę główną zamykaną na grubą zamek oraz kieszeń wewnętrzną także zapinaną na zamek. Duża przednia kieszeń. 2 boczne kieszenie z siatki. 2 paski boczne z klamrami. Otwór na słuchawki. Podszewka z poliestru 210 T. Miękkie plecy i szelki. Pojemność 16 L.



### Plecak bawełniany 340 g/m<sup>2</sup> Preston

bawełna 340 g/m<sup>2</sup> • S350 x W450 x G3 mm  
DTF 195 x 205 mm lub **Sitodruk** 230 x 300 mm  
Plecak z bawełny z recyklingu o gramaturze 340 g/m<sup>2</sup>. Pojemność 8 litrów

---



**NEW!**

### Torba z bawełny 340 g/m<sup>2</sup> Teldi

bawełna 340 g/m<sup>2</sup> • S380 x W410 x G5 mm  
DTF 195 x 200 mm lub **Sitodruk** 250 x 250 mm  
Torba wykonana z bawełny z recyklingu o gramaturze 340 g/m<sup>2</sup>

---

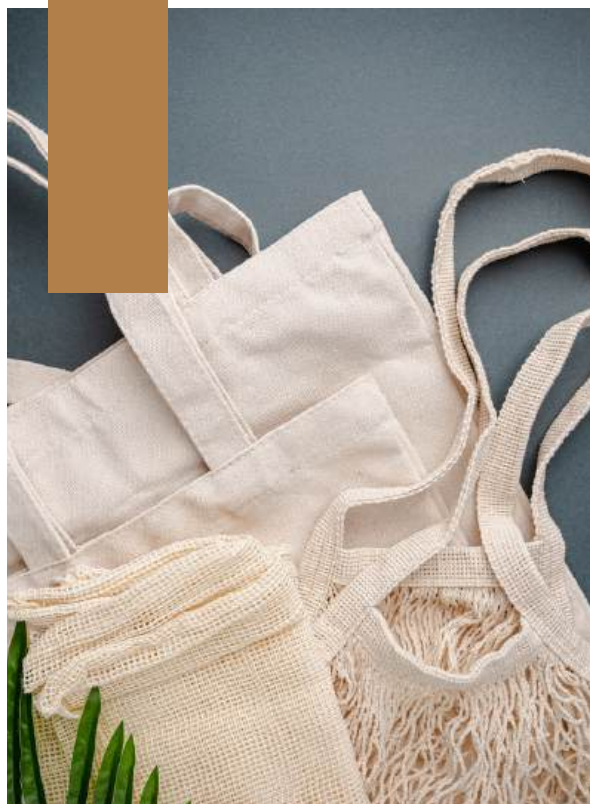


**NEW!**

### Torba z bawełny 340 g/m<sup>2</sup> Kinia

bawełna 340 g/m<sup>2</sup> • S490 x W400 x G150 mm  
DTF 195 x 200 mm lub **Sitodruk** 250 x 250 mm  
Pojemna torba wykonana z bawełny 340 g/m<sup>2</sup> pochodzącej z recyklingu.

---



### Torba z bawełny 340 g/m<sup>2</sup> Batley

**bawełna 340 g/m<sup>2</sup>** • S380 x W380 x G85 mm

**DTF** 195 x 205 mm lub **Sitodruk** 230 x 300 mm

Torba wykonana z bawełny z recyklingu o gramaturze 340 g/m<sup>2</sup>



### Torba z bawełny 340 g/m<sup>2</sup> Lisburn

**bawełna 340 g/m<sup>2</sup>** • S330 x W380 x G200 mm

**DTF** 195 x 205 mm lub **Sitodruk** 230 x 300 mm

Pojemna torba wykonana z bawełny 340 g/m<sup>2</sup> pochodzącej z recyklingu.

### Plecak z bawełny Moti

**bawełna 140 g/m<sup>2</sup>** • S380 x W420 x G1 mm

**DTF** 195 x 205 mm lub **Sitodruk** 250 x 250 mm

Plecak z melanzowej bawełny 140 g/m<sup>2</sup> z plecionymi sznurkami i uchwytami. Może służyć jako plecak bądź torba na zakupy.





### Torba bawełniano-jutowa Mannar

**bawełna 280 g/m<sup>2</sup>, juta** • S430 x W340 x G155 mm  
DTF 195 x 205 mm lub **Sitodruk** 300 x 200 mm  
Torba na zakupy z długimi uchwytami, wykonana z bawełny o gramaturze 280 g/m<sup>2</sup> oraz juty. Szerokość klina 15,5 cm.

---



### Torba bawełniana Eco-Style

**bawełna 230 g/m<sup>2</sup>** • S350 x W350 x G205 mm  
DTF 200 x 195 mm lub **Sitodruk** 250 x 250 mm  
Bawełniana torba na zakupy z długimi uchwytami, o gramaturze 230 g/m<sup>2</sup>.  
Produkt może być poddany procesowi recyklingu. Szerokość klina 20 cm.

---



### Torba bawełniana Eco-Style

**bawełna 230 g/m<sup>2</sup>** • S340 x W330 x G190 mm  
DTF 195 x 200 mm lub **Sitodruk** 250 x 250 mm  
Bawełniana torba na zakupy z długimi uchwytami, o gramaturze 230 g/m<sup>2</sup>.  
Produkt może być poddany procesowi recyklingu. Szerokość klina 20 cm.

---



### Torba bawełniana Eco-Mate

**bawełna 180 g/m<sup>2</sup>** • S355 x W410 x G10 mm

**DTF** 195 x 205 mm lub **Sitodruk** 250 x 250 mm

Naturalna wytrzymała bawełniana torba na zakupy z dwoma uchwytami.

Gramatura bawełny 180 g/m<sup>2</sup>. Długość uszu: 60 cm, szerokość dna: 10 cm.

---



### Torba bawełniana 140 g/m<sup>2</sup> - długie uszy

**bawełna 140 g/m<sup>2</sup>** • S385 x W420 x G1 mm

**DTF** 205 x 195 mm lub **Sitodruk** 250 x 250 mm

Tradycyjna bawełniana torba na zakupy z długimi uszami o gramaturze

140 g/m<sup>2</sup>. Produkt może być poddany procesowi recyklingu.

---



### Torba bawełniana XXL Raya

**bawełna 280 g/m<sup>2</sup>** • S450 x W380 x G160 mm

**DTF** 195 x 205 mm lub **Sitodruk** 300 x 200 mm

Bardzo pojemna torba wykonana z bawełny 280 g/m<sup>2</sup>. Posiada długie

uchwyty z bawełny. Szerokość klina 16 cm.

---



### Torba z juco Tidore

**Juco, bawełna** • S330 x W330 x G200 mm **DTF** 195 x 205 mm lub **Termotransfer** 200 x 220 mm

Torba na zakupy wykonana z naturalnego płótna Juco: mieszanki juty z bawełną. Tkanina zapewnia torbie wyjątkowy wygląd. Wyposażona w uchwyty wykonane z plecionej bawełny. Szerokość klina 20 cm.

---



**11**

**latarki**

**i narzędzia**



### Latarka Vision

metal, nylon • S105 x W35 x G35 mm **UV-DTF** 25 x 9 mm lub **Grawer** 25 x 9 mm

Latarka o strumieniu światła 230 lumenów, dioda CREE XPE (3 W). Funkcja zoom. 3 tryby świecenia: mocny, optymalny (oszczędzający baterię), migający. Dołączone nylonowe etui. Zasilana 3 bateriami AAA (w cenie produktu). Żywotność LED 100 000 godz. Zasięg 80 metrów.



### Latarka Bright LED

metal • S130 x W38 x G38 mm **Grawer** 15 x 15 mm

Latarka LED o strumieniu światła 250 lumenów i zasięgu 50 metrów. Wyposażona w diodę LED (3 W). Trzy tryby świecenia: mocny, oszczędzający, migający. Funkcja zoom. Pakowana w czarne etui z poliestru. Zasilana 3 bateriami typu AAA (dołączone). Żywotność LED – 100 000 godzin.



### Latarka Closeup

metal • S170 x W23 x G23 mm **Grawer** 40 x 5 mm  
Metalowa wysuwana latarka. Teleskop o długości 38,5 centymetrach Wyposażona w 3 białe diody LED, o sumarycznym strumieniu światła 10 lumenów. Zaopatrzona w klips oraz magnesy na obu końcach. Zasilana 4 bateriami typu AG13 (w cenie produktu).



### Latarka Robust

metal • S190 x W137 x G47 mm **latarka złożona (rozłożona)** S167 (225) x W42 x G42 mm **UV-DTF** 35 x 10 mm lub **Grawer** 32 x 9 mm lub **Grawer** 32 x 9 mm lub **Tampodruk** 80 x 50 mm  
Doskonała latarka dla wymagających o strumieniu światła 250 lumenów i zasięgu 200 metrów, dioda CREE XPG (5 W). Wyposażona w wysuwany panel roboczy zasilany 16 diodami COB (3W) 160 lumenów o żywotności 100 000 godzin. Magnes umieszczony u podstawy. Funkcja zoom. Nylonowe etui. Zasilana 4 bateriami AAA (dołączone). Pakowana w upominkowe opakowanie.



### Latarka Nightout

metal • S190 x W24 x G28 mm **UV-DTF** 50 x 25 mm lub **Grauer** 60 x 12 mm

Samochodowa latarka ostrzegawcza o mocy 3 W i strumieniu światła 350 lumenów, z magnesem u podstawy, 16 diod LED COB o żywotności 100 000 godzin. Trzy tryby świecenia: mocny, optymalny (oszczędzający baterię) i czerwone pulsacyjne światło ostrzegawcze. Latarka zasilana 3 bateriami typu AA (dołączone). Pakowana w czarne poliestrowe etui.



**NEW!**

### Latarka LED Baldo

bambus, ABS • S100 x W34 x G34 mm  
**Grauer** 50 x 13 mm lub **UV-DTF** 50 x 22 mm  
 lub **Tampodruk** 50 x 13 mm

9 diodowa latarka LED wykonana z bambusa oraz ABS, wyposażona w pasek. Zasilana 3 bateriami AAA (dołączone).



### Latarka LED Moon

drewno, metal • S90 x W28 x G28 mm  
**UV-DTF** 45 x 35 mm lub **Grauer** 60 x 15 mm  
 lub **Tampodruk** 60 x 15 mm lub **UV** 60 x 10 mm

Latarka wykonana z drewna bukoweo. Dioda 1W z wykorzystaniem technologii COB, wyposażona w pasek. W zestawie 3 baterie AAA.



### Brelok latarka Select LED

aluminium • S60 x W15 x G15 mm  
**Grauer** 22 x 6 mm

Brelok latarka LED z karabińczykiem. Zasilana 4 bateriami AG3 (dołączone do produktu). Pakowana w czarne opakowanie upominkowe.



### Zestaw narzędzi Pattaya

**bambus, metal** • S195 x W110 x G30 mm **Grawer** 60 x 50 mm lub **UV** 150 x 90 mm lub **Tampodruk** 80 x 50 mm

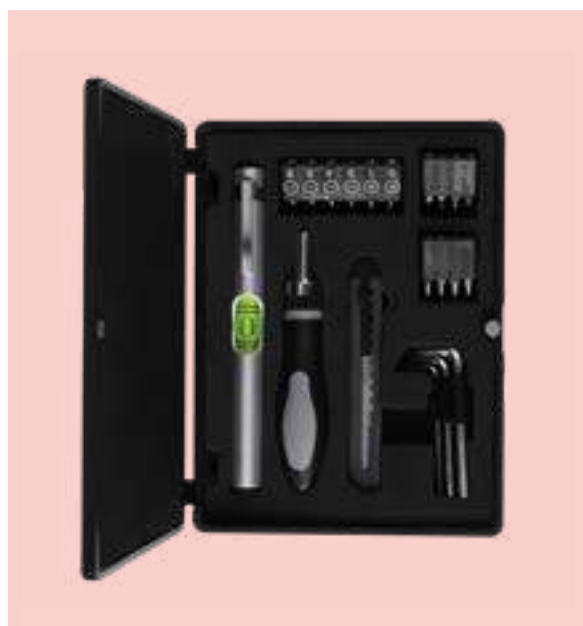
Zestaw narzędzi w stylowym pudełku wykonanym z bambusa. Składa się z: zestaw bitów ¼": 3 phillips (krzyżowe), 3 płaskie, 3 torx, 1 sq (kwadratowy); zestaw 4 kluczy nasadowych; zestaw 3 wkrętek precyzyjnych; nóż do tapet; uchwyt do kluczy z grzechotką; adapter do bitów ¼".



### Zestaw narzędzi Expand

**metal, plastik** • S190 x W125 x G40 mm **DTF** 170 x 100 mm lub **Termotransfer** 100 x 70 mm

Pakowany w etui poliestrowe zestaw narzędzi wykonanych z metalu i plastiku. Praktyczny zestaw do wykorzystania w domu i samochodzie. Zawartość zestawu: 1) zestaw kluczy imbusowych, 2) zestaw kluczy nasadowych rozmiary 6-10, 3) szczypce uniwersalne, 4) przedłużka magnetyczna (¼"), 5) uchwyt wkrętaka z uniwersalnym gniazdem magnetycznym, 6) zestaw bitów, z adapterem (¼"), 7) wkrętak krzyżowy, 8) wkrętak płaski, 9) szczypce tnące boczne



### Zestaw narzędzi Magnetto

**stal, plastik** • S160 x W120 x G28 mm

**UV-DTF** 100 x 50 mm lub **Grawer** 60 x 50 mm lub **UV** 100 x 140 mm

Wieloelementowy zestaw narzędzi w pudełku zamykanym na magnes. Zawiera: poziomice z uchwytem (¼"), uchwyt wkrętakowy (4 mm) z grzechotką, magnetyczny, wkrętak PH0 (krzyżowy), - 2 rozmiary (¼"), wkrętak płaski (¼") - 4 rozmiary, nóż tapicerski, wkrętak płaski - 4 rozmiary (4 mm), wkrętak PH (krzyżowy) - 4 rozmiary (4 mm), klucz imbusowy - 3 rozmiary.



### Narzędzie wielofunkcyjne z latarką Survivor

metal, plastik ABS • S160 x W140 x G47 mm UV-DTF 20 x 30 mm lub  
Grawer 20 x 11 mm lub Tampodruk 80 x 15 mm lub Termotransfer 50 x  
20 mm

Zestaw składający się z 11-funkcyjnego multitoola i 9-diodowej latarki w opakowaniu upominkowym. Ostrza wykonane ze stali nierdzewnej. Multitool posiada antypoślizgowe okładziny z tworzywa ABS. Zawiera: szczypce uniwersalne, okładziny antypoślizgowe, szydło, wkrętaki płaskie, otwieracz do butelek, nóż, skrobak do ryb z końcówką do haczyków wędkarskich, pilnik, piłę, wkrętak PH krzyżowy, otwieracz do konserw. Do zestawu dołączone są baterie – 3 x AAA.



**NEW!**

### Zestaw nóż z latarką Mezus

stal nierdzewna, metal, plastik ABS • S205 x W108 x G37 mm  
Latarka: 130 x 34 x 34 mm; Nóż: 177 x 35 x 17 mm

Tampodruk 50 x 80 mm lub DTF 80 x 120 mm lub Grawer 40 x 11 mm  
Składany nóż oraz latarka w pudełku upominkowym. Latarka wyposażona w diodę LED T6. Do zestawu dołączone są baterie - 3 AAA.



**NEW!**

### Narzędzie wielofunkcyjne Cyclist

stal nierdzewna, PU • S107 x W60 x G2 mm **Grawer** 70 x 40 mm lub **UV** 80 x 50 mm

Stalowe narzędzie wielofunkcyjne w kształcie roweru w etui. W jego skład wchodzi: 1. kątomierz, 2. nóż, 3. otwieracz do butelek, 4. linijka (miara w cm), 5. klucz sześciokątny, 6. śrubokręt krzyżakowy, 7. klucze sześciokątne, 8. śrubokręt płaski.



**NEW!**

### Narzędzie wielofunkcyjne z latarką Figoti

metal, stal nierdzewna • S167 x W133 x G40 mm **Tampodruk** 80 x 40 mm lub **DTF** 120 x 90 mm lub **Grawer** 50 x 10 mm

Zestaw składający się z latarki LED i narzędzia wielofunkcyjnego w opakowaniu upominkowym. Narzędzie zawiera: szczypcę, przecinak do drutu, pilnik, duży i mały śrubokręt, nóż x2, otwieracz do butelek i puszek, śrubokręt krzyżakowy, piła. Latarka wyposażona w diodę LED T6. Do zestawu dołączone są baterie - 3 AAA.



**NEW!**

### Klucz wielofunkcyjny Chabi

stal nierdzewna • S130 x W40 x G5 mm **Grawer** 30 x 15 mm

Klucz wielofunkcyjny zawiera: klucze oczkowe, płaski i otwieracz do butelek.



### Narzędzie wielofunkcyjne w kształcie karty

stal nierdzewna, ekoskóra (etui) • S69 x W45 x G2 mm **etui** S79 x W56 x G1 mm **Grawer** 60 x 30 mm lub **UV** 60 x 33 mm

Metalowe narzędzie w kształcie karty. Pakowane w etui z ekoskóry. Ostrza wykonane ze stali nierdzewnej. Narzędzie zawiera: otwieracz do konserw, nóż, wkrętak płaski, miarkę, otwieracz do butelek, klucz oczkowy - 4 rozmiary, klucz do nakrętek motylkowych, piłę, kątomierz, klucz płaski - 2 rozmiary, remizę do troczenia/klucz do zaginania drutu.



### Narzędzie wielofunkcyjne z latarką Bold

metal, plastik ABS • S140 x W45 x G45 mm **UV-DTF** 50 x 20 mm lub **Grawer** 40 x 20 mm

12 - funkcyjne narzędzie z latarką o strumieniu światła 20 lm. 4 białe diody LED i 1 czerwona z migającym światłem ostrzegawczym. Zawiera: latarka LED, nożyczki, skrobak do ryb, końcówka do haczyków wędkarskich, wkrętak krzyżowy, piła, wkrętaki płaskie, otwieracz do konserw, otwieracz do butelek, nóż, pilnik, klucze oczkowe.



### Mini multitool Exton

**stal, bambus** • S68 x W32 x G20 mm **DTF** 20 x 35 mm lub **Grawer** 25 x 5 mm lub **Tampodruk** 25 x 5 mm  
Narzędzie 9 funkcyjne w bambusowej obudowie. Ostrza wykonane ze stali nierdzewnej. Pakowane w poliestrowe etui. Narzędzie zawiera: nóż, szczypcę uniwersalną z nożycami do cięcia drutu, nóż ząbkowany, śrubokręt krzyżakowy, otwieracz do butelek otwieracz do puszek, 2 płaskie śrubokręty i pilnik.

---



### Scyzoryk 10-funkcyjny Kassel

**stal nierdzewna** • S90 x W26 x G17 mm **Grawer** 15 x 10 mm  
Wykonany ze stali nierdzewnej 10-funkcyjny scyzoryk. Pakowany w poliestrowe etui. Błyszczące wykończenie. Zawiera: wkrętak płaski, otwieracz do butelek, otwieracz do konserw, piłę, nożyczki, nóż, korkociąg, ucho do przewlekania, pilnik, wkrętak PH krzyżowy oraz oczko do troczenia.

---



### Scyzoryk 12-funkcyjny Mainz

**stal nierdzewna** • S97 x W26 x G16 mm **Grawer** 60 x 6 mm  
Wykonany ze stali nierdzewnej, pokrytej farbą metaliczną 12-funkcyjny scyzoryk. Zawiera: 1) skrobak do ryb, końcówka do haczyków wędkarskich, 2) nożyczki, 3) piła, 4) otwieracz do konserw, 5) nóż, 6) ucho do przewlekania, 7) pilnik, 8) szydło, 9) wkrętak krzyżowy, 10) korkociąg, 11) kółko do troczenia, 12) otwieracz do butelek, 13) wkrętak płaski.

---



### Scyzoryk wielofunkcyjny Pattani

stal nierdzewna, bambus • S95 x W25 x G15 mm **Grawer** 40 x 10 mm lub **Tampodruk** 40 x 10 mm

Scyzoryk wykonany ze stali nierdzewnej oraz bambusa. Posiada 12 funkcji. Zawiera: 1) skrobak do ryb, końcówka do haczyków wędkarskich, 2) nożyczki, 3) piła, 4) otwieracz do konserw, 5) nóż, 6) ucho do przewlekania, 7) pilnik, 8) szydło, 9) wkrętak krzyżowy, 10) korkociąg, 11) kółko do troczenia, 12) otwieracz do butelek, 13) wkrętak płaski.



### Scyzoryk 13-funkcyjny Singen

stal nierdzewna, poliestr • S90 x W20 x G23 mm **Grawer** 20 x 15 mm lub **Tampodruk** 20 x 15 mm

Doskonały 13-funkcyjny scyzoryk. Wykonany ze stali nierdzewnej. Pakowany w poliestrowe etui. Zawiera: 1) piła, 2) pilnik jednorzędowy, 3) nożyczki, 4) skrobak do ryb z końcówką do haczyków, 5) nóż, 6) otwieracz do butelek, 7) wkrętak płaski, 8) oczko do troczenia, 9) korkociąg, 10) ucho do przewlekania, 11) pilnik, 12) szydło, 13) wkrętak krzyżowy, 14) otwieracz do konserw.



### Zestaw Freiburg

metal, karton, stal nierdzewna (ostrze) • S130 x W97 x G23 mm **scyzoryk** S94 x W24 x G15 mm, **brelok** S61 x W14 x G14 mm **Grawer** 17 x 12 mm lub **Tampodruk** 60 x 10 mm

Zestaw składający się z 9-funkcyjnego scyzoryka z ostrzem ze stali nierdzewnej oraz latarki z karabińczykiem. Latarka zasilana jest 4 bateriami typu LR41 (dołączone). Zestaw zawiera nóż, wkrętak PH krzyżowy, pilnik, korkociąg, wkrętak płaski, otwieracz do butelek, nożyczki, otwieracz do konserw oraz oczko do troczenia. Pakowany w upominkowe opakowanie.



### Miarka zwijana 5 m Trust

metal, ABS • S75 x W80 x G43 mm  
UV-DTF 25 x 25 mm lub Tampodruk 25 x 25 mm  
Zwijana miarka 5-metrowa wykonana z metalu i plastiku. Podziałka w cm i calach. Zaczep do paska.



### Zwijana miarka 5 m Exter

ABS, bambus • S65 x W65 x G38 mm  
UV-DTF 30 x 30 mm lub Tampodruk 30 x 30 mm  
lub Grawer 30 x 30 mm  
Zwijana miarka 5 m. Wyposażona w przycisk blokady, zaczep do paska i uchwyt na rękę. Skala w centymetrach i calach.



### Miarka zwijana 3 m Exar

plastik ABS, metal • S65 x W65 x G33 mm UV-DTF 25 x 10 mm  
Zwijana miarka 3 m wykonana ze stali węglowej i plastiku ABS. Miarka posiada naklejkę pod logo. Dodatkowo wyposażona w zaczep do paska. Skala w calach i cm.



### Miarka zwijana 5 m Skill

plastik ABS, metal • S93 x W73 x G36 mm  
UV-DTF 30 x 12 mm lub Grawer 30 x 12 mm  
Zwijana miarka 5 m wykonana z stali węglowej i plastiku ABS. Skala w cm i calach. Wyposażona w zaczep do paska. Końcówka taśmy z magnesem.





### Miarka zwijana 3 m Exact

plastik ABS, metal • S77 x W65 x G37 mm  
Tampodruk 25 x 10 mm lub Grawer 25 x 10 mm  
Zwijana miarka 3 m wykonana ze stali węglowej i plastiku ABS. Dodatkowo wyposażona w zaczep do paska. Skala w calach i cm.



### Miarka zwijana 5 m Correct

aluminium, plastik • S85 x W75 x G45 mm  
UV-DTF 30 x 20 mm lub Tampodruk 25 x 20 mm  
Zwijana miarka 5-metrowa wykonana z metalu i plastiku. Podziałka w cm i calach. Zaczep do paska.

### Miarka zwijana 5 m Deft

plastik ABS, metal • S85 x W80 x G40 mm  
Tampodruk 30 x 10 mm lub Grawer 30 x 10 mm  
Zwijana miarka 5 m wykonana ze stali węglowej i plastiku ABS. Skala w cm i calach. Dodatkowo wyposażona w zaczep do paska.